



**F 457 / F 457 EL**  
**Motor/Motor/Moteur**

ab Fertigungs-Nr.

from serial no.

à partir de no.  
de fabrication

**457 04229**

## **Ersatzteilliste 10-457 80 027·10/07**

*Motor spritzwassergeschützt, doppelt isoliert nach Schutzklasse II,  
jedoch nicht explosionsgeschützt*

## **Spare parts list**

*Motor splash-proof, double insulated protection class II,  
but not explosion-proof*

## **Liste de pièces de rechange**

*Moteur protégé aux protections d'eau, à double isolement,  
classe de protection II, mais non-anti-déflagrant*

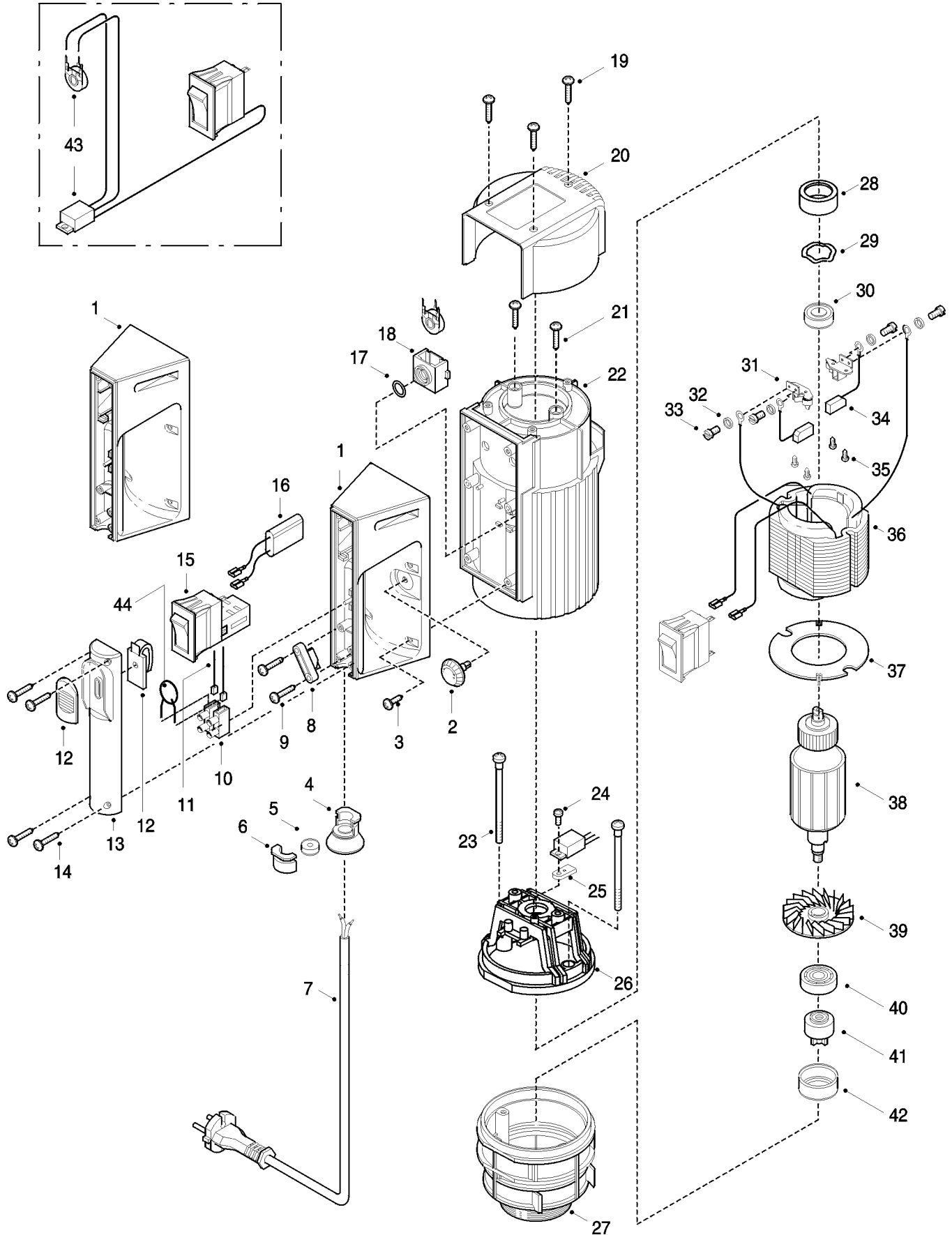


**FLUX-GERÄTE GMBH**

Talweg 12 · D-75433 Maulbronn

Tel +49 7043 101-0 · Fax +49 7043 101-444

info@flux-pumpen.de · www.flux-pumps.com



Pos. Nr. Rep.	Stück/ Gerät Qty./ Unit Qté./ Unité	Bestellbezeichnung (* = F 457 EL)	Bestell-Nr. Part No. Référence	Description (* = F 457 EL)	Désignation (* = F 457 EL)
1	1	Handgriff	10-45702001	Handle	Poignée
*1	1	Handgriff	10-45702018	Handle	Poignée
*2	1	Verstellknopf	10-45702016	Governor	Manette
3	6	Linsenschraube	10-90255006	Oval-head screw	Vis à tête bombée
4	1	Kabeleinführung	10-45702014	Cable entry	Entrée de câble
5	1	Dichtring	10-92509017	Sealing ring	Joint
6	1	Deckel für Kabeleinführung	10-45702015	Cap for cable entry	Capot pour entrée de câble
7	1	Netz-Anschlusskabel, 5 m lang mit Stecker		Power supply cable, 5 m long with plug	Câble d'alimentation, 5 m de long avec prise mâle
		110 V / 230 V / 240 V	10-45702027	110 V / 230 V / 240 V	110 V / 230 V / 240 V
		230 V (CH)	10-45702035	230 V (CH)	230 V (CH)
		120 V	10-45702028	120 V	120 V
		ohne Stecker		without plug	sans prise
		110 V / 230 V / 240 V	10-45702040	110 V / 230 V / 240 V	110 V / 230 V / 240 V
8	1	Zugentlastungsschelle	10-45702013	Traction relief clamp	Pince de décharge de traction
9	2	Linsenschraube	10-90225001	Oval-head screw	Vis à tête bombée
10	1	Anschlussklemme	10-93505001	Terminal	Plaque à bornes
11	2	Schalllitze	10-93140024	Stranded wire	Toron
*11	2	Funkentstördrossel	10-94003054	Radio shielding choke	Self antiparasite
12	1	Schaltmechanik	10-45702041	Switch mechanism	Mécanisme d'interrupteur
13	1	Griffdeckel	10-45702002	Handle cover	Capot-poignée
14	4	Linsenschraube	10-90225001	Oval-head screw	Vis à tête bombée
15	1	Motorschutzschalter mit Unterspannungsauslösung		Motor protection switch with no-volt release	Commutateur-disjoncteur avec déclenchement
		230 V / 240 V	10-93606100	230 V / 240 V	230 V / 240 V
		100 V / 110 V / 120 V	10-93606103	100 V / 110 V / 120 V	100 V / 110 V / 120 V
	1	Motorschutzschalter ohne Unterspannungsauslösung		Motor protection switch without no-volt release	Commutateur-disjoncteur sans déclenchement
		230 V / 240 V	10-93606099	230 V / 240 V	230 V / 240 V
		100 V / 110 V / 120 V	10-93606101	100 V / 110 V / 120 V	100 V / 110 V / 120 V
16	1	Funkentstörkondensator	10-94003053	Radio shielding condensor	Condensateur antiparasite
*17	1	O-Ring Ø 6 x 2 (NBR)	10-92513001	O-ring Ø 6 x 2 (NBR)	Joint torique Ø 6 x 2 (NBR)
*18	1	Aufnahme für Potentiometer	10-45702017	Reception pce. for potentiometer	Pce. de réception pour potentiomètre
19	3	Linsenschraube	10-90225003	Oval-head screw	Vis à tête bombée
20	1	Haube	10-45702003	Cover	Capot
21	2	Linsenschraube	10-90265004	Oval-head screw	Vis à tête bombée
22	1	Motorgehäuse	10-45702000	Motor housing	Carter de moteur
23	2	Linsenschraube	10-90265002	Oval-head screw	Vis à tête bombée
*24	1	Linsenschraube	10-90215000	Oval-head screw	Vis à tête bombée
*25	1	Kühlplatte 100 V / 110 V	10-45702043	Cooling plate 100 V / 110 V	Plaque de refroidissement 100 V / 110 V
26	1	Lagerbügel	10-45702045	Bearing bracket	Etrier de palier
27	1	Lagerschild	10-45702005	Bearing flange	Flasque de palier
28	1	Lagerbuchse	10-45702044	Bearing bush	Douille de palier
29	1	Kugellager-Ausgleichsscheibe	10-92656003	Ball bearing compensation washer	Rondelle compensatrice pour roulement
30	1	Rillenkugellager	10-92240005	Grooved ball bearing	Roulement à billes
31	2	Kohlebürstenhalter mit Pos. 32 + 33	10-94400043	Carbon brush holder with Pos. 32 + 33	Porte-balai avec les rep. 32 + 33
32	4	Scheibe	10-90803001	Washer	Rondelle
33	4	Zylinderschraube	10-90042001	Cylindrical screw	Vis cylindrique
34	2	Kohlebürste	10-94401013	Carbon brush	Balai de charbon
35	4	Linsenschraube	10-90215000	Oval-head screw	Vis à tête bombée
36	1	Feldpaket		Stator	Stator
		100 V / 110 V	10-45702038	100 V / 110 V	100 V / 110 V
		120 V	10-45702030	120 V	120 V
		230 V	10-45702029	230 V	230 V
		240 V	10-45702036	240 V	240 V
*36	1	Feldpaket		Stator	Stator
		110 V	10-45702039	110 V	110 V
		120 V	10-45702033	120 V	120 V
		230 V	10-45702032	230 V	230 V
		240 V	10-45702037	240 V	240 V
37	1	Luftführungsscheibe	10-45702010	Air circulation disc	Disque de ventilation
38	1	Anker		Armature	Induit
		100 V / 110 V / 120 V	10-45702023	100 V / 110 V / 120 V	100 V / 110 V / 120 V
		230 V / 240 V	10-45702021	230 V / 240 V	230 V / 240 V
39	1	Lüfterflügel	10-45702011	Ventilator	Ventilateur
40	1	Rillenkugellager	10-92250001	Grooved ball bearing	Roulement à billes
41	1	Mitnehmer	10-45702008	Driver	Guide entraîneur
42	1	Lagerbuchse	10-45702034	Bearing bush	Douille de palier
*43	1	Elektronik komplett		Electronic speed-variator cpl.	Variateur de vitesse électron. cpl.
		110 V / 120 V	10-94004022	110 V / 120 V	110 V / 120 V
		230 V / 240 V	10-94004021	230 V / 240 V	230 V / 240 V
*44	1	Varistor 230 V	10-93902004	Varistor 230 V	Varistor 230 V

Rights reserved to make alterations

Sous réserve de modifications

