

DE Programmierbarer DC/DC Wandler – Compact Serie, 240W
 EN Programmable DC/DC Converter – Compact Series, 240W
 FR Convertisseur DC/DC programmable - Série Compact, 240W
 ES Convertidor DC/DC programable - Serie compacta, 240W



Art.-Nr./ Part-No./ Réf./ N.º art.: Typ/ Type/ Type/ Tipo:
723300 CUDC-240-55



DE Sicherheits- & Einbauanleitung
 EN Safety & Installation sheet
 FR Instructions d'installation et de sécurité
 ES Instrucciones de seguridad y montaje



IT Istruzioni per il montaggio e la sicurezza
 ZH 安全与安装说明
 RU Инструкция по технике безопасности и монтажу
 PL Instrukcja bezpieczeństwa i montażu

DEUTSCH ENGLISH FRANÇAIS

Dieser Beipackzettel ersetzt nicht die dem Gerät zugehörige Betriebsanleitung. Bitte lesen Sie auch diese, bevor Sie das Gerät installieren, bedienen oder warten.

These operating instructions do not replace the operating instructions belonging to the device. Please also read these before installing, operating or servicing the device.

Les instructions ci-jointes ne remplacent pas les instructions d'utilisation de l'appareil. Veuillez également les lire avant d'installer, d'utiliser ou de réparer l'appareil.

Verwenden Sie immer die neueste Geräte-Dokumentationen, Software und Firmware, um einen zuverlässigen Betrieb des Systems zu gewährleisten. (Download: www.luetze.de)

Use latest device Documentation, Software and Firmware to ensure reliable operation of the system. (Download: www.luetze.com)

Utilisez toujours la documentation, le logiciel et le micrologiciel les plus récents de l'unité pour garantir un fonctionnement fiable du système. (Télécharger: www.luetze.fr)

DE Sicherheitshinweise

Bevor Sie das Gerät installieren, in Betrieb nehmen, bedienen oder warten, müssen Sie diesen Beipackzettel gelesen und verstanden haben. Bewahren Sie dieses Dokument zum späteren Nachschlagen auf.

⚠️ WARNUNG Verletzungsgefahr bei unzureichender Qualifikation des Bedienpersonals! Unsachgemäßer Umgang durch nicht qualifiziertes oder unzureichend qualifiziertes Personal kann zu Personen und Sachschäden führen. Tätigkeiten, die besondere Maßnahmen vorschreiben sollten nur von vorher unterwiesenen Personal oder Fachkräften, insbesondere Elektrofachkräften durchgeführt werden.

⚠️ WARNUNG Kurzschlüsse und Stromschläge durch falsches Anlegen der Spannung! Personen können verletzt und das Gerät kann durch einwirkende Ströme zerstört werden. Trennen Sie vor Beginn der Arbeiten die gesamte Anlage von der Stromversorgung und überprüfen Sie die Anschlüsse, bevor Sie die Spannung wieder anlegen.

⚠️ VORSICHT Verletzungsgefahr durch elektrischen Strom. Personen können verletzt und das Gerät kann durch elektrische Ströme beschädigt werden. Trennen Sie das System vor der Montage vom Stromnetz. Um Funkenbildung zu vermeiden, warten Sie bis sich die internen Kondensatoren entladen haben (min. 1 Minute).

HINWEIS

- Beachten Sie die ESD-Vorschriften.
- Der sichere Betrieb des Gerätes ist nur gewährleistet, wenn zertifizierte Komponenten verwendet werden.
- Beachten Sie die Sicherheitsvorschriften (einschließlich nationaler Sicherheitsvorschriften) für die Installation und Betrieb, die Unfallverhütungsvorschriften und die allgemeinen Regeln der Technik.
- Weitere Hinweise und Informationen zum Produkt finden Sie im Produktdatenblatt.
- Es gilt der Stand des aktuellen Datenblatts.

EN Safety Warnings

Before installing, commissioning, operating or maintaining the device, you must have read and understood this instruction leaflet. Keep this document for future reference.

⚠️ WARNUNG Risk of injury due to insufficient qualification of the operating personnel! Improper handling by unqualified or insufficiently qualified personnel can lead to personal injury and material damage. Activities that require special measures should only be carried out by previously instructed personnel or specialists, especially electricians.

⚠️ WARNUNG Short circuits and electric shocks due to incorrect application of the voltage! Persons can be injured and the device can be destroyed by acting currents. Disconnect the entire system from the power supply before starting work and check the connections before applying the voltage again.

⚠️ CAUTION Risk of injury from electric current. Persons can be injured and the device can be damaged by electric currents. Disconnect the system from the power supply before mounting. To avoid sparking, wait until the internal capacitors have discharged (min. 1 minute).

NOTICE

- Observe the ESD regulations.
- Safe operation of the device is only guaranteed if certified components are used.
- Observe the safety regulations (including national safety regulations) for installation and operation, accident prevention regulations and general rules of technology.
- You will find further notes and product information in the product data sheet.
- The status of the current data sheet applies.

FR Consignes de Sécurité

Avant d'installer, de mettre en service, d'utiliser ou d'entretenir l'appareil, vous devez avoir lu et compris cette notice d'instructions. Conservez ce document pour toute référence ultérieure.

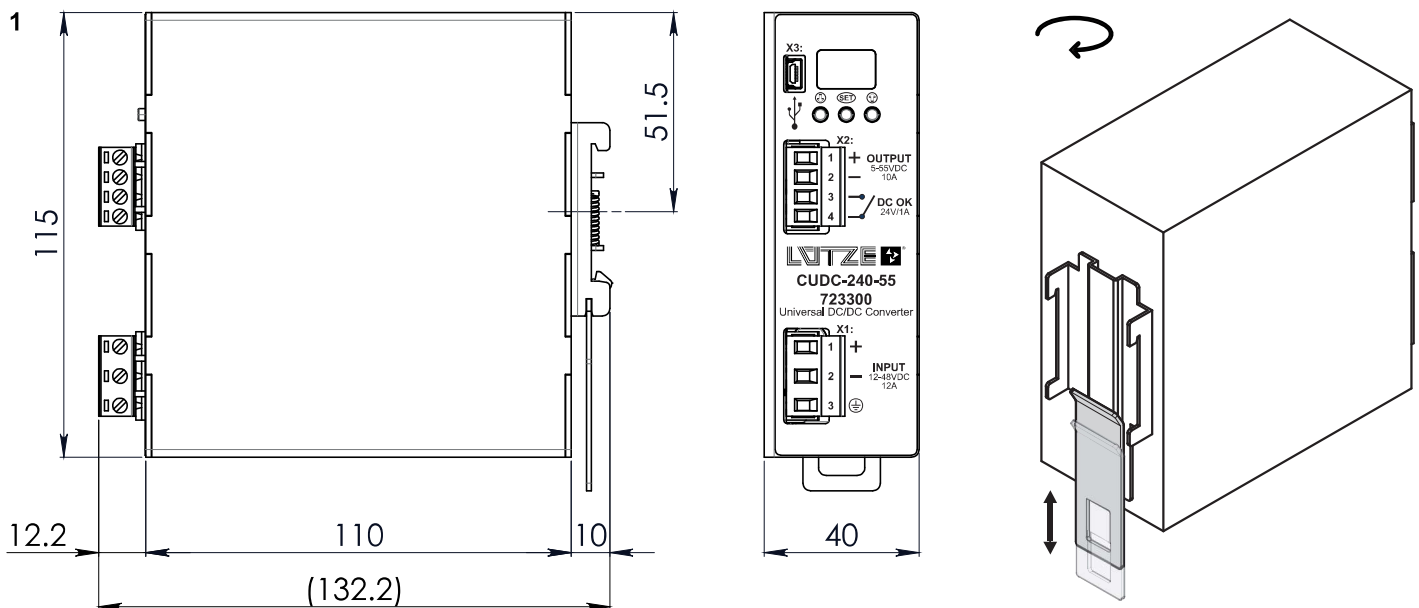
⚠️ AVERTISSEMENT Risque de blessure dû à une qualification insuffisante du personnel d'exploitation! Une manipulation incorrecte par un personnel non qualifié ou insuffisamment qualifié peut entraîner des blessures corporelles et des dommages matériels. Des activités qui nécessitent des mesures spéciales ne doivent être effectuées que par du personnel préalablement formé ou des spécialistes, notamment des électriciens.

⚠️ AVERTISSEMENT Court-circuits et chocs électriques dus à une application incorrecte de la tension! Des personnes peuvent être blessées et l'appareil peut être détruit par des courants agissants. Débranchez l'ensemble de l'installation de l'alimentation électrique avant de commencer les travaux et vérifiez les connexions avant d'appliquer à nouveau la tension.

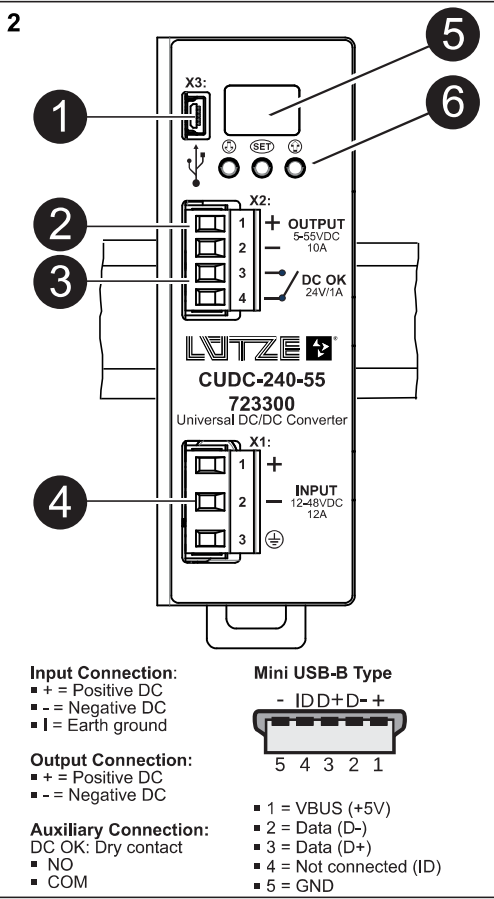
⚠️ ATTENTION Risque de blessure par le courant électrique. Les personnes peuvent être blessées et l'appareil peut être endommagé par des courants électriques. Débranchez le système de l'alimentation électrique avant de le monter. Pour éviter les étincelles, attendez que les condensateurs internes soient déchargés (au moins 1 minute).

AVIS

- Respectez les réglementations ESD.
- La sécurité du fonctionnement de l'appareil n'est garantie que si des composants certifiés sont utilisés.
- Respectez les règles de sécurité (y compris les règles de sécurité nationales) pour l'installation et le fonctionnement, les règles de prévention des accidents et les règles générales de la technologie.
- Vous trouverez d'autres remarques et informations sur le produit dans la fiche technique du produit.
- Le statut de la fiche technique actuelle s'applique.



Technical Support: Tel. +49 7151 6053-0 Fax +49 7151 6053-277 E-Mail: info@luetze.de



DE Beschreibung der Bedienelemente (Siehe Bild 2)

(1) **Modbus über USB:** Wird verwendet, um ein Gerät anzuschließen, auf dem POWERMASTER oder eine benutzerdefinierte Benutzeranwendung läuft. Ein Firmware-Update ist ebenfalls möglich.

(2) **DC-Ausgang:** Anschluss an die Last. Die Ausgangsspannung ist zwischen 5 und 55Vdc einstellbar.

(3) **DC-OK Trockenkontakt:** Normalerweise offener Relaiskontakt ist verfügbar; das Relais schließt, wenn die Ausgangsspannung >90% des programmierten Ausgangsspannungswertes ist.

(4) **DC-Eingang:** Eingangsspannungsversorgung, Bereich von 11 bis 55Vdc.

(5) **Anzeige:** 2-stellige LED-Anzeige zur Programmierung des Geräts und zum Ablesen seines Status.

(6) **Steuertasten:** 3 Drucktasten, um durch die Menüs zu navigieren und verschiedene Funktionen auszuwählen.

Technische Daten
HINWEIS Siehe dazu das jeweilige aktuelle Produkt-Datenblatt. Dieses Datenblatt befindet sich auf der Webseite des Produkts. Dort finden Sie auch weitere Dokumente zum herunterladen. **Verwenden Sie hierzu den QR-Code.**

HINWEIS Zum Datenblatt: Sofern nicht anderweitig angegeben gelten alle Werte in Normaleinbaulage, unter Vollast sowie bei nominaler Ein- und Ausgangsspannung, 25°C Umgebungstemperatur und einer Einlaufzeit von 5 Minuten.

EN Description of the operating elements (See image 2)

(1) **Modbus over USB:** Used to connect a device running POWERMASTER or custom user application. Firmware update is also possible.

(2) **DC Output:** Connected to the load. The output voltage is adjustable between 5 to 55Vdc.

(3) **DC-OK dry contact:** Normally open relay contact is available; the relay closes when the output voltage is >90% of the programmed output voltage value.

(4) **DC Input:** Input voltage supply, range is from 11 to 55Vdc.

(5) **Display:** 2-digits LED display used to program the device and read its status.

(6) **Control keys:** 3 push buttons are provided to navigate through menus and to select various functions.

Technical data
NOTICE See the respective current product data sheet. This data sheet can be found on the product's website. There you will also find further documents to download. **Use the QR code for this purpose.**

NOTICE To the data sheet: Unless otherwise stated, all values apply in normal mounting position, under full load as well as at nominal input and output voltage, 25°C ambient temperature and a run-in time of 5 minutes.

FR Description des éléments de commande (Voir l'illustration 2)

(1) **Modbus via USB:** Utilisé pour connecter un dispositif exécutant POWERMASTER ou une application utilisateur personnalisée. Une mise à jour du firmware est également possible.

(2) **Sortie DC:** Connexion à la charge. La tension de sortie est réglable entre 5 et 55Vdc.

(3) **Contact sec DC-OK:** Un contact de relais normalement ouvert est disponible; le relais se ferme lorsque la tension de sortie est >90% de la valeur de tension de sortie programmée.

(4) **Entrée DC:** alimentation en tension d'entrée, plage de 11 à 55Vdc.

(5) **Affichage:** Affichage LED à 2 chiffres pour la programmation de l'appareil et la lecture de son état.

(6) **Boutons de contrôle:** 3 boutons poussoirs sont prévus pour naviguer dans les menus et sélectionner différentes fonctions.

Données techniques
AVIS Voir la fiche technique actuelle du produit concerné. Cette fiche technique peut être consultée sur le site Web du produit. Vous y trouverez également d'autres documents à télécharger. **Utilisez le code QR à cet effet.**

AVIS Vers la fiche technique: Sauf indication contraire, toutes les valeurs s'appliquent en position normale de montage, à pleine charge ainsi qu'à la tension nominale d'entrée et de sortie, à une température ambiante de 25°C et à un temps de rodage de 5 minutes.

DE HINWEIS: Stellen Sie sicher, dass Sie immer mit den neuesten Dokumentationen arbeiten, Besuchen Sie dazu: www.luetze.de

Geben Sie in die Suche den Artikelnamen oder die Artikelnummer 723300 ein.

Sie finden hier auch weitere technische Informationen und Dokumentationen zu diesen Produkten sowie weitere Artikel im Lütze Online-Katalog.

FR AVIS: Assurez-vous de toujours travailler avec la documentation la plus récente. Veuillez consulter le site: www.luetze.fr

Saisissez le nom de l'article ou le numéro d'article 723300 dans la recherche.

Vous trouverez ici d'autres informations techniques et documentations sur ces produits ainsi que d'autres articles dans le catalogue en ligne de Lütze.

ESPAÑOL

Les instructions ci-jointes ne remplacent pas les instructions d'utilisation de l'appareil. Veuillez également les lire avant d'installer, d'utiliser ou de réparer l'appareil.

Utilice la documentación, el software y el firmware más recientes del dispositivo para garantizar un funcionamiento fiable del sistema. (Descarga: www.lutze.es)

ES Instrucciones de seguridad

Antes de instalar, poner en marcha, utilizar o mantener el aparato, debe haber leído y comprendido este manual de instrucciones. Conserve este documento para futuras consultas.

ADVERTENCIA

Peligro de lesiones por personal de servicio insuficientemente cualificado! El manejo inadecuado por parte de personal no cualificado o insuficientemente cualificado puede provocar daños materiales y lesiones. Sólo el personal o los técnicos capacitados, en particular los electricistas, pueden realizar actividades que requieran medidas especiales.

ADVERTENCIA Cortocircuitos o descargas eléctricas debido a una puesta en marcha incorrecta. En caso de descarga eléctrica, las personas pueden resultar heridas o los equipos pueden resultar dañados. Desconecte todo el sistema antes de la puesta en marcha y compruebe las conexiones antes de la puesta en marcha.

ATENCIÓN ¡Riesgo de lesiones por corriente eléctrica! Las personas pueden resultar heridas y el aparato puede resultar dañado por las corrientes eléctricas. Desconecte el sistema de la fuente de alimentación antes de montarlo. Para evitar que se produzcan chispas, espere a que se descarguen los condensadores internos (mínimo 1 minuto).

AVISO

- Respete las normas de la ESD.
- El funcionamiento seguro del aparato sólo está garantizado si se utilizan componentes certificados.
- Respete las normas de seguridad (incluidas las normas nacionales de seguridad) para la instalación y el funcionamiento, las normas de prevención de accidentes y las reglas generales de la técnica.
- Encontrará más notas e información sobre el producto en la ficha técnica del mismo.
- Se aplica el estado de la ficha técnica actual.

ES Descripción de los elementos de manejo (Ver imagen 2)

(1) **Modbus via USB:** Se utiliza para conectar un dispositivo que ejecuta el POWERMASTER o una aplicación de usuario personalizada. También es posible actualizar el firmware.

(2) **Salida DC:** Conexión a la carga. La tensión de salida es ajustable entre 5 y 55Vdc.

(3) **Contacto seco DC-OK:** Se dispone de un contacto de relé normalmente abierto; el relé se cierra cuando la tensión de salida es >90% del valor de tensión de salida programado.

(4) **Entrada DC:** Alimentación de tensión de entrada, rango de 11 a 55Vdc.

(5) **Visualización:** Pantalla LED de 2 dígitos para programar el dispositivo y leer su estado.

(6) **Botones de control:** Dispone de 3 pulsadores para navegar por los menús y seleccionar las diferentes funciones.

Datos técnicos
AVISO Consulte la ficha técnica actual del producto en cuestión. Esta hoja de datos se puede encontrar en el sitio web del producto. Allí también encontrará otros documentos para descargar. **Utilice el código QR para descargarlos.**

AVISO A la hoja de datos: A menos que se indique lo contrario, todos los valores son válidos en la posición normal de montaje, a plena carga y a la tensión nominal de entrada y salida, a una temperatura ambiente de 25°C y un tiempo de rodaje de 5 minutos.

EN NOTICE: Make sure you always work with the latest documentation. Please visit: www.luetze.com

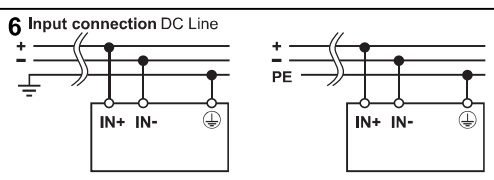
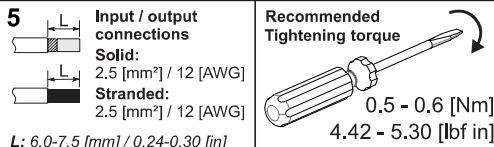
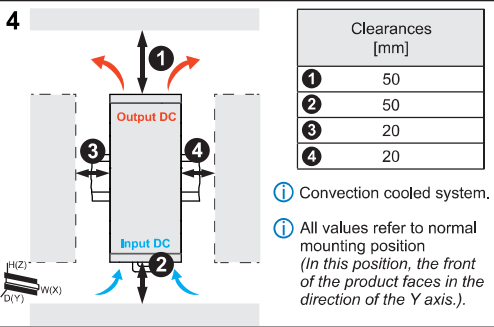
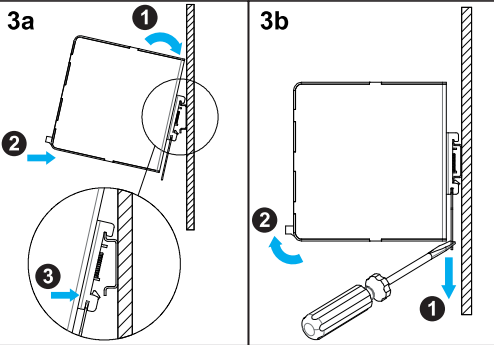
Enter the article name or article number 723300 in the search.

Here you will also find further technical informations and documentations on these products as well as further articles in the Lütze online catalogue.

ES AVISO: Asegúrese de trabajar siempre con la documentación más reciente. Visite: www.luetze.es

Introduzca el nombre del artículo o el número de artículo 723300 en la búsqueda.

Aquí también encontrará más información técnica y documentación sobre estos productos, así como otros artículos del catálogo online de Lütze.



Technical Support: Tel. +49 7151 6053-0 Fax +49 7151 6053-277 E-Mail: info@luetze.de

Nos reservamos el derecho a realizar cambios técnicos. Conserve para un futuro uso. Technical changes reserved. Store for later use. Sous réserve de modifications techniques. Conserver pour une utilisation ultérieure. Technische Änderungen vorbehalten. Zum späteren Gebrauch aufbewahren!