

BMD-5DIN

DC-motorstyring

BMD-5DIN

DC speed controller 12-24V, 0.1-5 A

- 12–24V DC
- Opptil 5 A kontinuerlig (peak 10 A)
- Innkapslet og med DIN-skinnefeste
- Justerbar hastighet med intern eller ekstern potensiometer
- Analog hastighetsregulering 0–5V eller 0–10V



PRODUKTBESKRIVELSE

Motorens hastighet kan justeres på én av følgende måter:

- Innebygd potensiometer
- Ekstern potensiometer
- Analogt signal 0–5 VDC
- Analogt signal 0–10 VDC

Parametere for eksterne retnings- og start/stopp-signaler:

- Inngangstype: potensialfri kontakt
- Maksimal inngangsstrøm: 0,5 mA

Logikken for START/STOPP- og DIR-inngangene kan enkelt justeres av bruker. Inngangene kan fungere både ved signallnivå og ved signallflanke. Standardinnstilling er drift ved signallflanke for START/STOPP-inngangen og ved signallnivå for DIR-inngangen.

Endring av styrelogikken for inngangene utføres ved hjelp av jumperne START_PIN og DIR_PIN på regulatorens kretskort under kapslingen. For å endre logikken må bakdekslet fjernes og de to låsene ved kontaktene løsnes. Hvis det aktuelle kontaktparet er lukket med jumper, tilsvarer dette tilstanden «PÅ». Hvis jumperen ikke lukker kontaktene, tilsvarer tilstanden «AV».

Styrelogikken for START/STOPP- og DIR-inngangene, samt REVERSE-knappen med ulike jumperposisjoner for START_PIN og DIR_PIN, vises i figuren nedenfor.

DC-motorens hastighetsregulator BMD-5DIN utfører følgende funksjoner:

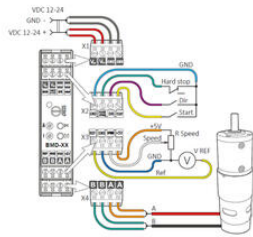
- Starte og stoppe DC-motoren via knapp på frontpanel eller ekstern signal
- Justering av motorhastighet med innebygd eller ekstern potensiometer eller analogt signal 0–5 VDC eller 0–10 VDC
- Kontroll av rotasjonsretning via knapp på frontpanel eller ekstern signal
- Justerbar signalbehandlingslogikk for innganger
- Justering av forholdet mellom akselerasjon og retardasjon
- Overbelastningsbeskyttelse med justerbar merkestrøm
- Kortslutningsbeskyttelse for motor
- Nødstopp for DC-motor «HARD STOP» ved brudd i sikkerhetskretsen

TEKNISKE DATA

Change direction of rotation (CW/CCW)	Ja
Current limit adjustable	Ja
Impulse/continuous mode	Ja
Maks strøm	(5s) 10

Potentiometer adjustable speed	Ja
Softstart/stop	Ja
Speed settings	Ja
Stop at limit position	Nei
Supplier	Smart Motor Devices
Vekt	200 g

Connection of the DC brush motor speed controller BMD-5D1N



The logic of operation of the control inputs "START/STOP" and "DIR", as well as the "Reverse" button with different positions of the jumpers "START_PSN" and "DIR_PSN" is shown in the figure below.

