

BLD-20DIN

BLDC-motorstyring

BLD-20DIN

BLDC controller - 24 – 48 V - 20A

- 24–48V DC
- 20 A kontinuerlig (peak 30 A)
- Innkapslet og med DIN-skinnefeste
- Innebygd potensiometervri



PRODUKTBESKRIVELSE

BLD-20DIN er en styreenhet for børsteløse likestrømsmotorer (BLDC) og tilbyr følgende funksjoner:

- **Myk start og stopp:** Brukeren justerer akselerasjon og brems med innebygd potensiometer.
- **Hastighetsregulering:** Velg mellom:
 - Innebygd potensiometer
 - Ekstern potensiometer
 - Analogt signal 0–5 V
 - Pulsbreddemodulert signal (PWM). Hastigheten ved ekstern PWM styres av effektiv spenning på «SPEED»-inngangen (anbefalt frekvens ≥ 5 kHz, amplitude 5 V).
- **Retning og start/stopp:**
 - Knapper på styreenheten (START/STOP og DIR)
 - Eksterne signaler koblet til dedikerte innganger
- **Nødstopp:** I tillegg til vanlig start/stopp finnes «HARD STOP» for nødstopp ved feil i sikkerhetskretsen.
- **Strømbegrensning:** Begrensning av motorens maksimale strøm med trimpotensiometer.
- **Signalhåndtering:** Velg om eksterne start/stopp- og retningssignaler skal tolkes som signalnivå eller stigende flanke. Kontakt oss for konfigurering.
- **Motorbrems:** Innebygd bremsemotstand (10 W, 11 Ohm) for energiabsorbering ved motorens retardasjon.

Oppsummert kan du styre BLDC-motorens hastighet med:

- Potensiometer (internt eller eksternt)
- Analog spenning (0–5 V)

TEKNISKE DATA

Brake output	Ja
Change direction of rotation (CW/CCW)	Ja
Current limit adjustable	Ja
Maks strøm	30
Montering	DIN-skinne
Potentiometer adjustable speed	Ja
RS485/Modbus	Ja

Softstart/stop	Ja
Speed settings	Ja
Supplier	Smart Motor Devices
Vekt	200 g

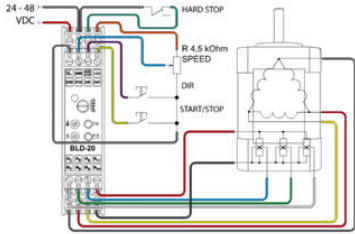


Fig 3 Connection diagram.