

ELEKTROMAGNETISK FLOWMETER

PEM-1000

PEMDN0040PN16.1

ALW 4-20mA DN40 PN16 316TI/PTFE



- DN10..DN1000
- Nøyaktighet 0,5 %
- 4-20 mA / Modbus
- IP 67 (spesial IP68)



PRODUKTBESKRIVELSE

PEM-1000 er nøyaktig, pålitelig og robust – utviklet for å levere stabile resultater selv i de mest utfordrende miljøene. Med et bredt utvalg av materialer tilpasset aggressive medier, får du en løsning som er skreddersydd for din applikasjon.

PEM-serien finnes i mange størrelser og tilbyr fleksible utgangssignaler som Modbus, 4–20 mA og puls, noe som gjør integrasjon i eksisterende systemer enkelt og effektivt. For ekstra krevende installasjoner leveres de også i IP68-versjon.

Du kan velge mellom kompakt eller remote versjon, avhengig av plassering og behov. I tillegg tilbyr vi ulike materialvalg for lining (pakning) og elektroder, slik at instrumentet alltid kan tilpasses prosessen og mediet som måles.

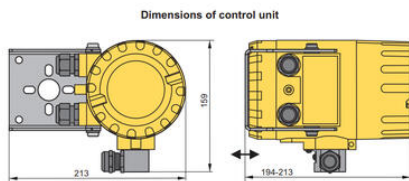
TYPISKE BRANSJER:

- Vann & avløp
- Kjemisk industri (syrer, baser, maling etc.)
- Næringsmiddelindustri
- Energi & varme
- Prosessindustri generelt

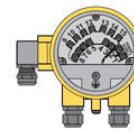
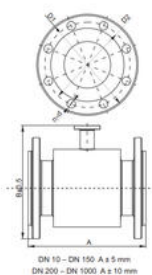
TEKNISKE DATA

Godkjenninger	CE
IP-klasse	IP67
Maks trykk	16 bar
Materiale hus	Karbonstål
Materiale medieberørte deler	PTFE
Matespenning AC maks.	260 V AC
Matespenning AC min.	90 V AC
Mediatemperatur fra	-25 °C

Mediatemperatur til	130 °C
Montering	Flens
Måleprinsipp	Elektromagnetisk
Nøyaktighetsklasse	±0,5 % av maksimal skalaverdi ihht. EN837-1
Omgivelsestemperatur fra	-20 °C
Omgivelsestemperatur til	60 °C
Signaltype	4-20 mA
Tilkobling	DN40 PN16



DN	PN	A	B	D1	D2	g	h	Weight
10	160	153	80	60	14	4	2,5	1,1
15	160	153	80	60	14	4	2,5	1,1
20	200	180	105	75	14	4	3,1	1,7
25	180	140	100	18	4	1	1,0	0,4
32	180	140	100	18	4	1	1,0	0,4
40	180	140	100	18	4	1	1,0	0,4
50	200	191	105	125	18	4	3,7	2,0
65	200	180	145	18	4	1	1,0	0,4
80	224	220	180	22	8	12	4,0	2,2
100	250	245	220	180	22	8	12	4,0
125	300	276	250	220	22	8	12	4,0
150	300	276	250	220	22	8	12	4,0
200	350	315	280	220	22	8	12	4,0
250	400	430	400	300	22	12	20	10
300	500	487	460	410	20	12	20	10
350	500	487	460	410	20	12	20	10
400	600	615	580	525	30	16	100	100
450	600	615	580	525	30	16	100	100
500	750	707	660	570	30	20	160	160
600	800	800	750	660	30	20	160	160
700	1000	1027	950	800	30	20	160	160
800	1000	1027	950	800	30	20	160	160
900	1200	1245	1170	1000	30	20	160	160
1000	1300	1285	1200	1110	42	28	300	300



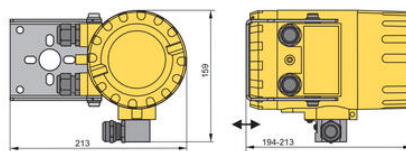
Terminal	Description
1	90...260V AC (10...30V DC) (in-remote)
2	reverse polarity protection, galvanic insulation, passive
3	reverse polarity protection, galvanic insulation, passive
4	reverse polarity protection, galvanic insulation, passive
5	reverse polarity protection, galvanic insulation, passive
6	reverse polarity protection, galvanic insulation, passive
7	(+) active (passive on request)
8	(-) active (passive on request)
9	RS 485 A
10	RS 485 B
11	RS 485 (passive on request)
12	(GND) (passive)
13	reverse polarity protection, galvanic insulation, passive
14	reverse polarity protection, galvanic insulation, passive
15	reverse polarity protection, galvanic insulation, passive

DN	PN	A	B	D1	D2	g	h	Weight
10	160	153	80	60	14	4	2,5	1,1
15	160	153	80	60	14	4	2,5	1,1
20	200	180	105	75	14	4	3,1	1,7
25	180	140	100	18	4	1	1,0	0,4
32	180	140	100	18	4	1	1,0	0,4
40	180	140	100	18	4	1	1,0	0,4
50	200	191	105	125	18	4	3,7	2,0
65	200	180	145	18	4	1	1,0	0,4
80	224	220	180	22	8	12	4,0	2,2
100	250	245	220	180	22	8	12	4,0
125	300	300	300	220	22	8	12	4,0
150	300	300	300	220	22	8	12	4,0
200	350	315	280	220	22	8	12	4,0
250	400	430	400	300	22	12	20	10
300	500	487	460	410	20	12	20	10
350	500	487	460	410	20	12	20	10
400	600	615	580	525	30	16	100	100
450	600	615	580	525	30	16	100	100
500	750	707	660	570	30	20	160	160
600	800	800	750	660	30	20	160	160
700	1000	1027	950	800	30	20	160	160
800	1000	1027	950	800	30	20	160	160
900	1200	1245	1170	1000	30	20	160	160
1000	1300	1285	1200	1110	42	28	300	300

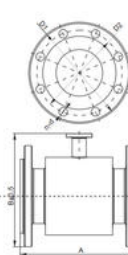
DN	v=0.3m/s	v=1m/s	v=3m/s	v=6m/s	v=10m/s	v=15m/s
10	0.085	0.260	0.848	1.414	2.252	2.827
15	0.131	0.420	1.309	2.245	3.481	3.817
20	0.209	0.720	2.301	3.836	5.839	6.350
25	0.305	1.290	4.091	6.836	10.117	10.871
30	0.409	2.050	6.566	10.476	15.110	16.051
40	0.537	3.524	11.372	22.819	36.101	45.229
50	0.711	5.098	15.206	35.343	56.549	70.666
65	0.944	7.868	23.206	50.490	79.066	97.666
80	1.232	10.924	31.524	68.724	105.924	131.924
100	1.616	15.216	43.216	93.216	141.216	177.216
125	2.124	20.216	57.216	123.216	187.216	233.216
150	2.760	26.760	75.760	161.760	243.760	300.760
200	3.680	36.800	102.800	216.800	324.800	400.800
250	4.840	48.400	138.400	288.400	432.400	528.400
300	6.240	62.400	182.400	384.400	576.400	696.400
400	8.320	83.200	246.400	516.400	776.400	944.400
500	10.800	108.000	324.000	684.000	1032.000	1260.000
600	13.680	136.800	422.400	912.000	1368.000	1680.000
700	17.040	170.400	552.000	1200.000	1824.000	2240.000
800	20.880	208.800	716.400	1548.000	2392.000	2920.000
900	25.200	252.000	916.400	2016.000	3096.000	3760.000
1000	30.000	300.000	1156.400	2544.000	3936.000	4760.000

DN	Standard flow rate (m³/h)	Flow rate range (m³/h)
10	1.1	1-1.7
15	1.7	1-3.3
20	2.7	1.7-6.3
25	4.0	2-10.8
30	5.1	3-17.4
40	7.7	4-27.2
50	10.1	5-40.4
65	13.3	6-57.6
80	17.4	8-81.6
100	22.5	10-112.5
125	29.3	14-157.3
150	37.0	18-213.0
200	49.6	24-297.6
250	62.7	30-401.7
300	80.4	39-543.6
400	106.4	51-746.4
500	138.0	67-1026.0
600	174.2	89-1447.2
700	222.0	115-1026.0
800	281.6	151-1705.6
900	354.0	198-2358.0
1000	440.0	256-3200.0

Dimensions of control unit



DN	PN	A	B	D1	D2	g	h	Weight
10	160	153	80	60	14	4	2,5	1,1
15	160	153	80	60	14	4	2,5	1,1
20	200	180	105	75	14	4	3,1	1,7
25	180	140	100	18	4	1	1,0	0,4
32	180	140	100	18	4	1	1,0	0,4
40	180	140	100	18	4	1	1,0	0,4
50	200	191	105	125	18	4	3,7	2,0
65	200	180	145	18	4	1	1,0	0,4
80	224	220	180	22	8	12	4,0	2,2
100	250	245	220	180	22	8	12	4,0
125	300	300	300	220	22	8	12	4,0
150	300	300	300	220	22	8	12	4,0
200	350	315	280	220	22	8	12	4,0
250	400	430	400	300	22	12	20	10
300	500	487	460	410	20	12	20	10
350	500	487	460	410	20	12	20	10
400	600	615	580	525	30	16	100	100
450	600	615	580	525	30	16	100	100
500	750	707	660	570	30	20	160	160
600	800	800	750	660	30	20	160	160
700	1000	1027	950	800	30	20	160	160
800	1000	1027	950	800	30	20	160	160
900	1200	1245	1170	1000	30	20	160	160
1000	1300	1285	1200	1110	42	28	300	300



DN	PN	A	B	D1	D2	g	h	Weight
10	160	153	80	60	14	4	2,5	1,1
15	160	153	80	60	14	4	2,5	1,1
20	200	180	105	75	14	4	3,1	1,7
25	180	140	100	18	4	1	1,0	0,4
32	180	140	100	18	4	1	1,0	0,4
40	180	140	100	18	4	1	1,0	0,4
50	200	191	105	125	18	4	3,7	2,0
65	200	180	145	18	4	1	1,0	0,4
80	224	220	180	22	8	12	4,0	2,2
100	250	245	220	180	22	8	12	4,0
125	300	300	300	220	22	8	12	4,0
150	300	300	300	220	22	8	12	4,0
200	350	315	280	220	22	8	12	4,0
250	400	430	400	300	22	12	20	10
300	500	487	460	410	20	12	20	10
350	500	487	460	410	20	12	20	10
400	600	615	580	525	30	16	100	100
450	600	615	580	525	30	16	100	100
500	750	707	660	570	30	20	160	160
600	800	800	750	660	30	20	160	160
700	1000	1027	950	800	30	20	160	160
800	1000	1027	950	800	30	20	160	160
900	1200	1245	1170	1000	30	20	160	160
1000	1300	1285	1200	1110	42	28	300	300

DN	PN	A	B	D1	D2	g	h	Weight
10	160	153	80	60	14	4	2,5	1,1
15	160	153	80	60	14	4	2,5	1,1
20	200	180	105	75	14	4	3,1	1,7
25	180	140	100	18	4	1	1,0	0,4
32	180	140	100	18	4	1	1,0	0,4
40	180	140	100	18	4	1	1,0	0,4
50	200	191	105	125	18	4	3,7	2,0
65	200	180	145	18	4	1	1,0	0,4
80	224	220	180	22	8	12	4,0	2,2
100	250	245	220	180	22	8	12	4,0
125	300	300	300	220	22	8	12	4,0
150	300	300	300					

