

ANSATSNIPPEL 90° ALBUE

Utvendig og innvendig gjenger

5000 1/8
Rørkobling 90° utv 1/8"

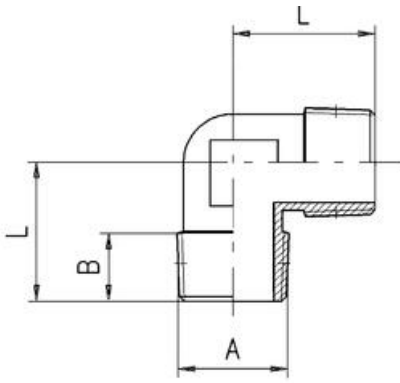
- BSP
- Forniklet messing
- Opp til 150 bar
- Opp til +300°C

**PRODUKTBESKRIVELSE**

Adapter-serien er Aigneps største serie og består av et bredt utvalg forniklede messingkoblinger. Serien gir svært mange konfigurasjonsmuligheter med ulike størrelser av nipler, reduksjoner, plugger, slangeadaptere, aluminiummanifolder samt lyddempere i forskjellige materialer.

TEKNISKE DATA

Body shape	L
Forpakkingsstørrelse	10 pc
Materiale kropp	Forniklet messing
Temperaturområde fra	-20 °C
Temperaturområde til	300 °C
Tilkobling	G1/8
Trykkområde maks.	150 bar
Trykkområde min.	-0,99 bar



	A	B	L
5000 1/8	1/8	7,5	18,5
5000 1/4	1/4	11,0	24,0
5000 3/8	3/4	12,0	27,0
5000 1/2	1/2	14,0	29,5
5000 3/4	3/4	14,5	32,0
5000 1	1	16,8	39,0