

CAT6 RJ45 KOBLING FOR DIN-SKINNE

490209

Cat6 RJ45 kobling for DIN-skinne

- Enkel kobling fra felt til skap
- 8-port 10 Gbit/s
- 18 mm bredde



PRODUKTBESKRIVELSE

CAT6 RJ45 kobling for din skinne. Denne gjør det enkelt å tidsbesparende å koble sammen RJ45 Ethernet eller Profinet kabler fra felt til kontrollskap. Med løs ende fra felt benytter man den vedlagt adapteren, setter ledningen i og trykker samme med en tang. Så monterer man adapteren i holder som settes på DIN-skinne. Da har man han (male) tilkobling fra motsatt side. Man behøver ikke spesial verktøy.

8-polt og 10 Gigabit overføring ifølge IEEE 802.3an. IP20 og strekkavlastet. V0 UL94

18 mm bredde. Løkk for å dekke det når den ikke er i bruk og merkeplate 13 x 13 mm følger med.

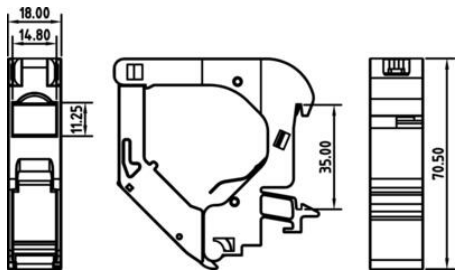
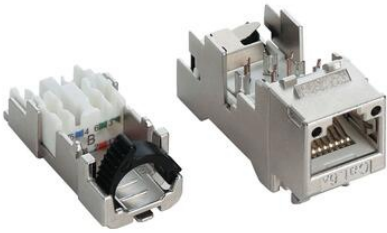
Temperatur område er -40 til +70 C gullbelagte kontakter som håndterer opp til 1 A per kontakt og 750 sykluser.

[Instruksjonsvideo \(Tysk\)](#)

TEKNISKE DATA

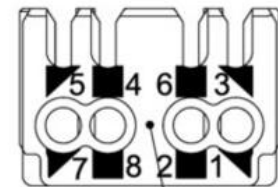
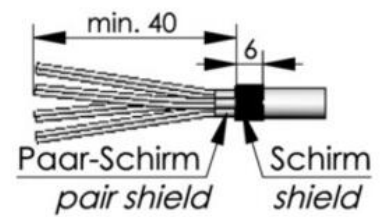
Antall kontakter	8
Bredde	18 mm
IP-klasse	IP20
Maks strøm	1
Mekanisk levetid	750 sykluser
Montering	DIN-skinne TS35
Oppbevaringstemperatur fra	-40 °C
Oppbevaringstemperatur til	70 °C
Spenning maks.	50 V
Temperaturområde fra	-40 °C

Temperaturområde til	70 °C
Tilkobling	IDC
Vekt	0,053 kg

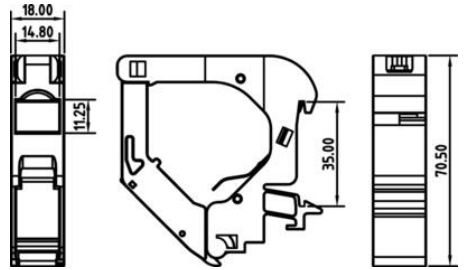


RJ45

	TIA 568A	TIA 568 B	Profinet
1	WHGN	WHOG	YE
2	GN	OG	OG
3	WHOG	WHGN	WH
4	BU	BU	-
5	WHBU	WHBU	-
6	OG	GN	BU
7	WHBR	WHBR	-
8	BR	BR	-

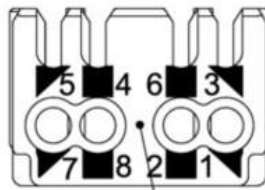
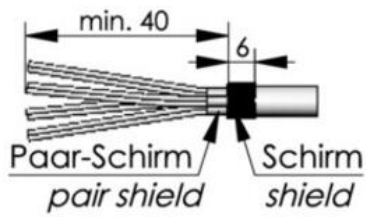


Anschluss
Connection



RJ45

	TIA 568A	TIA 568 B	Profinet
1	WHGN	WHOG	YE
2	GN	OG	OG
3	WHOG	WHGN	WH
4	BU	BU	-
5	WHBU	WHBU	-
6	OG	GN	BU
7	WHBR	WHBR	-
8	BR	BR	-



Anschluss
Connection