

L-KOBLING UTVENDIG GJENGE

Serie 1 000

1100 15/12.5-1/2

Hurtigkobling 90° 15/12,5-slange 1/2"

- Kropp og mutter i forniklet messing
- Trykkområde opp til 20 bar
- Temperaturområde -20 til +80°C



PRODUKTBESKRIVELSE

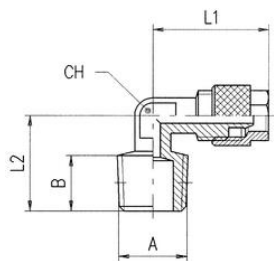
Serie 1000 er påstikk koblinger utført i messing. Serien er utviklet for sikker sammenkobling med termoplastiske rør i pneumatiske og hydrauliske applikasjoner. Tetningen er av metall, og selve sammenkoblingen er svært enkel å utføre takket være den spesielle utformingen av slangeadapteren.

TEKNISKE DATA

GENERELL DATA

Body shape	L
Slangediameter utv.	15 mm
Tilkobling	1/2" NPT
Gjengetype	Konisk
Materiale kropp	Forniklet messing
Temperaturområde fra	-20 °C
Temperaturområde til	80 °C
Forpakkingsstørrelse	10 pc

Godkjenninger	PED, REACH, RoHS
Slangediameter innv.	12,5 mm
Materiale tetninger	NBR
Materiale mutter	Forniklet messing



	A	B	L1	L2	CH
1100 4/2-1/8	1/8	7.5	18.5	15.0	8
1100 6/4-1/8	1/8	7.5	18.5	15.0	8
1100 6/4-1/4	1/4	11.0	20.6	19.0	8
1100 6/4-3/8	3/8	11.5	21.0	20.5	9
1100 8/6-1/8	1/8	7.5	19.9	16.5	9
1100 8/6-1/4	1/4	11.0	21.9	19.0	9
1100 8/6-3/8	3/8	11.5	23.4	21.0	9
1100 8/6-1/2	1/2	14.0	23.4	28.0	16
1100 10/8-1/8	1/8	7.5	24.0	18.0	11
1100 10/8-1/4	1/4	11.0	24.0	22.0	11
1100 10/8-3/8	3/8	11.5	25.5	22.0	11
1100 10/8-1/2	1/2	14.0	25.5	28.0	16
1100 12/10-3/8	3/8	11.5	27.0	22.5	13
1100 12/10-1/2	1/2	14.0	27.0	28.0	16
1100 15/12.5-1/2	1/2	14.0	31.5	28.0	16