

L-KOBLING UTVENDIG GJENGE

Serie 1 000

1100 4/2.7-1/8

Hurtigkobling 90° 4/2,7-slange 1/8"

- Kropp og mutter i forniklet messing
- Trykkområde opp til 20 bar
- Temperaturområde -20 til +80°C



PRODUKTBESKRIVELSE

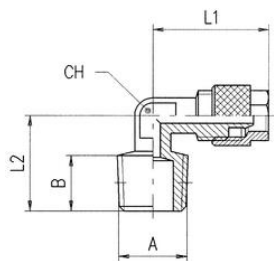
Serie 1000 er påstikkkoblinger utført i messing. Serien er utviklet for sikker sammenkobling med termoplastiske rør i pneumatiske og hydrauliske applikasjoner. Tetningen er av metall, og selve sammenkoblingen er svært enkel å utføre takket være den spesielle utformingen av slangeadapteren.

TEKNISKE DATA

GENERELL DATA

Body shape	L
Slangediameter utv.	4 mm
Tilkobling	1/8" NPT
Gjengetype	Konisk
Materiale kropp	Forniklet messing
Temperaturområde fra	-20 °C
Temperaturområde til	80 °C
Forpakkingsstørrelse	10 pc

Godkjenninger	PED, REACH, RoHS
Slangediameter innv.	2,7 mm
Materiale tetninger	NBR
Materiale mutter	Forniklet messing



	A	B	L1	L2	CH
1100 4/2-1/8	18	7,5	18,5	15,0	8
1100 6/4-1/8	18	7,5	18,5	15,0	8
1100 6/4-1/4	14	11,0	20,6	19,0	8
1100 6/4-3/8	3/8	11,5	21,0	20,5	9
1100 8/6-1/8	18	7,5	19,9	16,5	9
1100 8/6-1/4	14	11,0	21,9	19,0	9
1100 8/6-3/8	3/8	11,5	23,4	21,0	9
1100 8/6-1/2	1/2	14,0	23,4	28,0	16
1100 10/8-1/8	1/8	7,5	24,0	18,0	11
1100 10/8-1/4	1/4	11,0	24,0	22,0	11
1100 10/8-3/8	3/8	11,5	25,5	22,0	11
1100 10/8-1/2	1/2	14,0	25,5	28,0	16
1100 12/10-3/8	3/8	11,5	27,0	22,5	13
1100 12/10-1/2	1/2	14,0	27,0	28,0	16
1100 15/12,5-1/2	1/2	14,0	31,5	28,0	16