

SENDIX M3661R

SERIE M3661R
Sendix M3661R

- Husdiameter Ø36 mm
- Rustfri, IP66/IP67/IP69K
- Analog
- Magnetisk
- Aksel



PRODUKTBESKRIVELSE

Denne varianten av Sendix M3661R fra Kübler er en serie absolutte magnetiske sensorer. De kommer med det siste innen multi-turn-teknologi, såkalt "Energy Harvesting". En teknikk som handler om magnetisk oppladning, noe som gjør at man slipper både batteri og tannhjul.

Denne serien pulsgivere kommer med ekstra robust design. Den kan også bestilles som en modell laget av rustfritt stål. Tåler temperaturer fra -40°C til +85°C, og egner seg dermed i applikasjoner med skiftende og krevende miljøer. Denne optiske sensorteknologien har høy nøyaktighet og kommer med en oppløsning på 16 bit for multi-turn. IP65 / IP67 / IP69K. Sendix M3661R har vist seg å være både pålitelig og enormt slitesterk i utfordrende miljøer.

Da disse produktene ofte har en kritisk funksjon og kan variere fra forespørsel til forespørsel viser vi ingen komplette artikkelnummer. Vi vil gjerne først diskutere applikasjonen din for å kunne velge rett modell og beste alternativ.

Bestillingsnøkkel		
Aksel-versjon	M3661R.(A)(B)(C)(D).(E)(F)12	
(A) Versjon	(C) Utsignal	(E) Interface / Oppløsning / Spenning
1 = Standard klemflens Ø42 mm 7 = Rustfritt stål V4A klemflens Ø 42 mm (alle metalleder er tilgjengelige fra utsiden, og er av V4A rustfritt stål)	3 = Strømutgang 4 = Spenningsutgang	3 = 4-20 mA / 12 bit / 10-30 V DC 4 = 0-10 V / 12 bit / 15-30 V DC 5 = 0-5 V / 11 bit / 10-30 V DC
(B) Aksel (ØxL)	(D) Kontakttype	(F) Måleområde
1 = Ø6x12,5 mm 3 = Ø8x15 mm 5 = Ø10x20 mm 2 = Ø1/4"x12,5 mm E = Ø10x20 mm (V4A rustfri)	2 = Radiell kabel, 1 m PVC B = Radiell kabel, spesiallengde* PVC 4 = Radiell M12-kontakt * Spesiallengder (A, B): 2, 3, 5, 8, 10, 15 m Bestillingsnøkkel tillegg .XXXX = Lengde i dm Eks. M366R1.XXXX.XXXX.0030 = Kabellengde 3 m	1 = 16 omdr / medsols 2 = 16 omdr / motsols 3 = Skalerbar opp til 65 536 omdr, med limit switch funksjon 4 = Skalerbar opp til 65 536 omdr, uten limit switch funksjon

OBS! Rustfritt alternativ kan kun kombineres med Akseltype E og kontakttype 4.

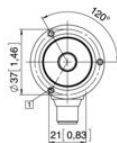
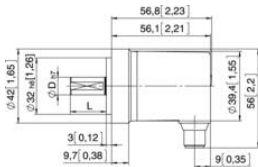
Ta kontakt med oss for pris og leveringstid på din variant.

;

TEKNISKE DATA

Akseldiameter maks	10 mm
--------------------	-------

Akseldiameter min	6 mm
Givertype	Absoluttkodet
Housing diametre	36 mm
IP-klasse	IP66, IP67, IP69K
Matespenning DC maks.	30 V DC
Matespenning DC min.	10 V DC
Montering	Aksel
Temperaturområde fra	-40 °C
Temperaturområde til	85 °C
Tilkobling	Kabel, M12-kontakt
Utgang	Analog
Versjon	Multiturn



Interface	Type of connector	Cable (isolate unused wires individually before initial start up)					
3	2,8	Signal:	D V	+V	+I	SET 1 ¹⁾	SET 2 ²⁾
(current)		Cable colour:	WH	BN	GN	GY	PK
Interface	Type of connector	M12 connector, 5 pin					
3	4	Signal:	D V	+V	+I	SET 1 ¹⁾	SET 2 ²⁾
(current)		Pin:	3	2	1	5	4
Interface	Type of connector	Cable (isolate unused wires individually before initial start up)					
4,5	2,8	Signal:	D V	+V	+U	SET 1 ¹⁾	SET 2 ²⁾
(current)		Cable colour:	WH	BN	GN	GY	PK
Interface	Type of connector	M12 connector, 5 pin					
4,5	4	Signal:	D V	+V	+U	SET 1 ¹⁾	SET 2 ²⁾
(current)		Pin:	3	2	1	5	4

+V: encoder power supply +V DC +U: voltage SET 1: set input for trackpoint 1
 0 V: encoder power supply ground (0 V) +I: current SET 2: set input for trackpoint 2

Top view of mating side, male contact base



Interface	Type of connector	Cable (isolate unused wires individually before initial start up)					
3	2,8	Signal:	D V	+V	+I	SET 1 ¹⁾	SET 2 ²⁾
(current)		Cable colour:	WH	BN	GN	GY	PK
Interface	Type of connector	M12 connector, 5 pin					
3	4	Signal:	D V	+V	+I	SET 1 ¹⁾	SET 2 ²⁾
(current)		Pin:	3	2	1	5	4
Interface	Type of connector	Cable (isolate unused wires individually before initial start up)					
4,5	2,8	Signal:	D V	+V	+U	SET 1 ¹⁾	SET 2 ²⁾
(current)		Cable colour:	WH	BN	GN	GY	PK
Interface	Type of connector	M12 connector, 5 pin					
4,5	4	Signal:	D V	+V	+U	SET 1 ¹⁾	SET 2 ²⁾
(current)		Pin:	3	2	1	5	4

+V: encoder power supply +V DC +U: voltage SET 1: set input for trackpoint 1
 0 V: encoder power supply ground (0 V) +I: current SET 2: set input for trackpoint 2

Top view of mating side, male contact base

