

SENDIX M3658A / M3678A

SERIE M3658
Serie M3658

- Husdiameter Ø36 mm
- IP65/IP67
- CANopen, SAE, IO-Link
- Magnetisk
- Hullaksel / aksel



PRODUKTBESKRIVELSE

Sendix M3658 / M3678 fra Kübler er en serie magnetiske absoluttkodete sensorer med CANopen-grensesnitt og en oppløsning på opptil 14 bits. Den kontaktløse teknologien gjør sensoren både kompakt og robust. Dette gjør det mulig med en fullstendig innkapsling av sensordelen av givere. Man oppnår en høy grad av beskyttelse, støtmotstand og et bredt temperaturområde. Denne serien vinkelgivere er veldig godt egnet i applikasjoner hvor ekstreme miljøer eller temperaturer kan forekomme, for eksempel mobile applikasjoner. Den leveres med M12-kontakt eller PUR-kabel som standard. Sendix M3658 / M3678 er også tilgjengelig i en versjon som er motstandsdyktig mot saltvann.

Da disse produktene ofte har en kritisk funksjon og kan variere fra forespørsel til forespørsel viser vi ingen komplette artikkelnummer. Vi vill gjerne først diskutere applikasjonen din for å kunne velge rett modell og beste alternativ.

Bestillingsnøkkel		
Aksel-versjon	M3658. A B C D . E 1 F	
A Flens	D Kontakttype	E Feltbuss
2 = Synkroflens, Ø36 mm	2 = Radiell kabel, 1 m, PUR B = Tangentiell kabel, spesiallengde*, PUR 4 = Radiell M12-kontakt, 5-pin	21 = CAN open encoder profile DS406 V3,2
B Aksel	* Spesiallengder B: 2, 3, 8, 10, 15 m Bestillingsnøkkel tillegg .XXXX = Lengd i dm Eks. M3658. A B C D . E 1 F .0030 = Kabellengde 3 m	
C Utgangsalt./Matespenning		F Kapslingsklasse
C = CANopen DS301 V4.02 / 8-30 V DC		1 = IP67 2 = IP69K

Bestillingsnøkkel		
Hullaksel-versjon	M3678. A B C D . E 1 F	
A Flens	D Kontakttype	E Feltbuss
2 = Rotasjonsstopp 5 = Statorkobling, Ø46 mm	2 = Radiell kabel, 1 m, PUR B = Tangentiell kabel, spesiallengde*, PUR 4 = Radiell M12-kontakt, 5-pin	21 = CANopen encoder profile DS406 V3,2
	* Spesiallengder B: 2, 3, 8, 10, 15 m Bestillingsnøkkel tillegg .XXXX =	

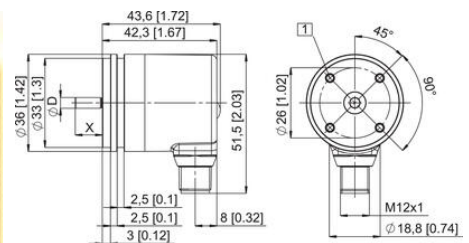
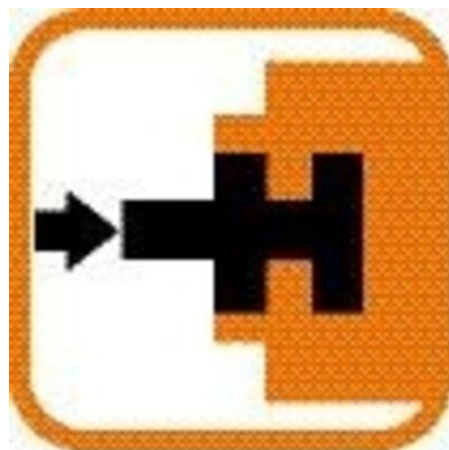
ⓑ Hullaksel	Lengde i dm Eks. M3658. ⓐⓑⓒⓓ. ⓔ1ⓕ.0030 = Kabellengde 3 m	
2 = ∅6 mm 4 = ∅8 mm 6 = ∅10 mm 3 = ∅1/4"		
© Utgangsalt./Matespenning		ⓕ Kapslingsklasse
C = CANopen DS301 V4.02 / 8-30 V DC		1 = IP67 2 = IP69K

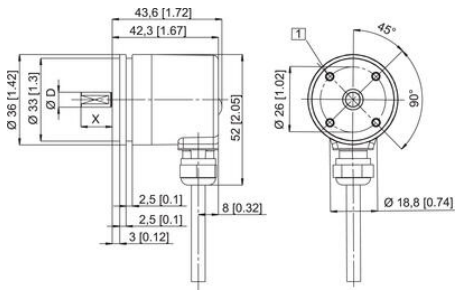
Ta kontakt med oss for pris og leveringstid for din variant.

;

TEKNISKE DATA

Akseldiameter maks	8 mm
Akseldiameter min	6 mm
Givertype	Absoluttkodet
Housing diametre	36 mm
IP-klasse	IP67, IP69K
Matespenning DC maks.	30 V DC
Matespenning DC min.	8 V DC
Montering	Aksel
Temperaturområde fra	-40 °C
Temperaturområde til	85 °C
Tilkobling	Kabel, M12-kontakt
Utgang	CANopen
Versjon	Singleturn



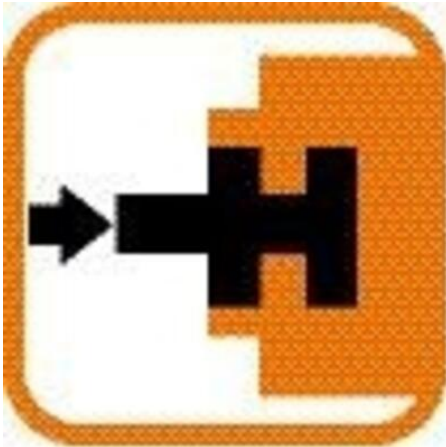
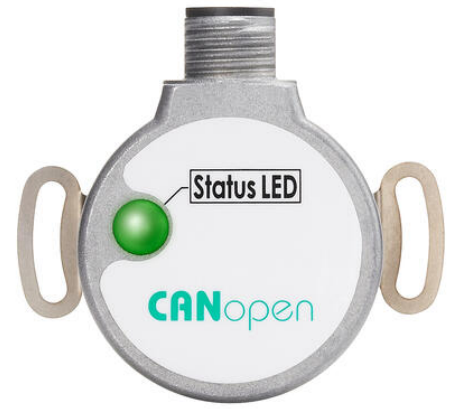


Interface	Type of connector	Cable (isolate unused wires individually before initial start up!)					
C	2-B	Signal:	-V	0 V	CAN (GND)	CAN_H	CAN_L
		Cable colour:	BN	WH	GY	GN	YE
Interface	Type of connector	M12 connector, 5-pin					
C	4	Signal:	-V	0 V	CAN (GND)	CAN_H	CAN_L
		Pin:	2	3	1	4	5

Top view of mating side, male contact base



M12 connector, 5-pin



Interface	Type of connector	Cable (isolate unused wires individually before initial start up!)					
C	2-B	Signal:	-V	0 V	CAN (GND)	CAN_H	CAN_L
		Cable colour:	BN	WH	GY	GN	YE
Interface	Type of connector	M12 connector, 5-pin					
C	4	Signal:	-V	0 V	CAN (GND)	CAN_H	CAN_L
		Pin:	2	3	1	4	5

Top view of mating side, male contact base



M12 connector, 5-pin