

SENDIX 5858 / 5878

SERIE 5858 CANOPEN
Serie 5858 CANopen

- Husdiameter Ø58 mm
- IP65/IP67
- CANopen
- Optisk
- Hullaksel / aksel



PRODUKT BESKRIVELSE

Sendix 5858 / 5878 fra Kübler er en serie single-turn feltbussensorer med CANopen. Disse givene er designet for krevende bruksområder hvor det stilles høye krav til sensoren. Safety-Lock™ og det støpte huset sørger for et robust skall. Det brede temperaturområdet kombinert med den høye beskyttelsesgraden gjør at sensoren er velegnet til bruk utendørs, og i applikasjoner hvor store temperaturendringer oppstår. Sendix 5858 / 5878 er tilgjengelig med LED-indikasjon, noe som letter sensordiagnostisering. Den har også en innstilt knapp for å lette kalibrering.

Da disse produktene ofte har en kritisk funksjon og kan variere fra forespørsel til forespørsel viser vi ingen komplette artikkelnummer. Vi vill gjerne først diskutere applikasjonen din for å kunne velge rett modell og beste alternativ.

Bestillingsnøkkel		
Aksel-versjon	5858.ABCD.E1F	
A Fläns	D Kontakttype	E Feltbuss profil
1 = Klemflens, IP65 Ø58 mm 3 = Klemflens, IP67 Ø58 mm 2 = Synkroflens, IP65 Ø58 mm 4 = Synkroflens, IP67 Ø58 mm 5 = Kvadratflens, IP65 63,5 mm 7 = Kvadratflens, IP67 63,5 mm	1 = Radiell kabelgjennomføring 2 = 2 x M12-kontakt fast, uten busslås A = Radiell kabel, 2 m PVC B = Radiell kabel, spesiallengde* PVC E = 1 x radiell M12-kontakt, 5-pin F = 2 x radiell M12-kontakt, 5-pin I = 1 x radiell M23-kontakt, 12-pin J = 2 x radiell M23-kontakt, 12-pin	21 = CANopen encoder profile DS406 V3.2
B Aksel (ØxL)	* Spesiallengder B: 3, 5, 8, 10, 15 m Bestillingsnøkkel tillegg .XXXX = Lengde i dm Eks. 5853.122B.2113.0030 = Kabellengde 3 m	F Tillegg
1 = 6x10 mm 2 = 10x20 mm 3 = 1/4"x7/8" 4 = 3/8"x7/8"		2 = Intet tillegg 3 = SET-knapp
C Interface/Matespenning		
2 = CANopen DS301 V4.02 / 10-30 V DC		

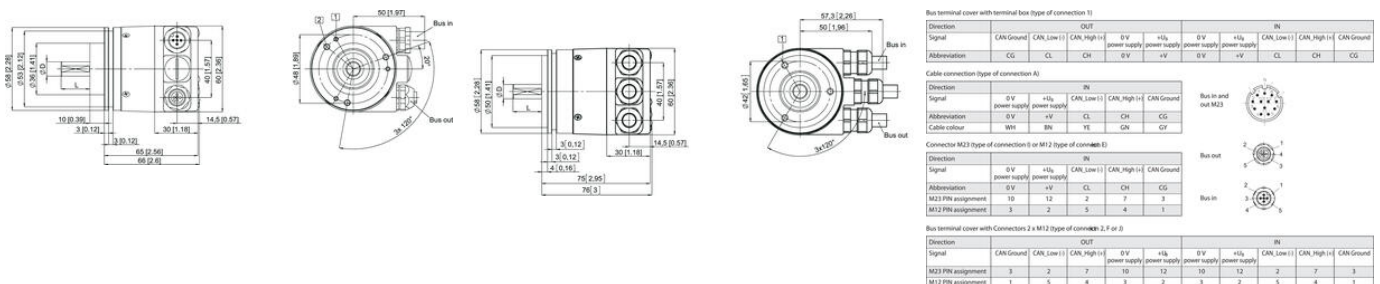
Bestillingsnøkkel		
Hullaksel-versjon	5878.ABCD.E1F	
A Flens	D Kontakttype	E Feltbuss profil

1 = Rotasjonsstopp, lang, IP65 2 = Rotasjonsstopp, lang, IP67 3 = Statorkobling, IP65 Ø65 mm 4 = Statorkobling, IP67 Ø65 mm 5 = Statorkobling, IP65 Ø63 mm 6 = Statorkobling, IP67 Ø63 mm	1 = Radiell kabelgenomføring 2 = 2 x M12-kontakt fast, utan busslock A = Radiell kabel, 2 m PVC B = Radiell kabel, speciallängd* PVC E = 1 x radiell M12-kontakt, 5-pin F = 2 x radiell M12-kontakt, 5-pin I = 1 x radiell M23-kontakt, 12-pin J = 2 x radiell M23-kontakt, 12-pin	21 = CANopen encoder profile DS406 V3.2
B Hullaksel Ø		F Tillegg
3 = Ø10 mm 4 = Ø12 mm 5 = Ø14 mm 6 = Ø15 mm 8 = Ø3/8" 9 = Ø1/2"	* Spesiallengder B: 3, 5, 8, 10, 15 m Bestillingsnøkkel tillegg .XXXX = Lengde i dm Eks. 5853.122B.2113.0030 = Kabellengde 3 m	2 = Intet tillegg 3 = SET-knapp
C Interface/Matespenning		
2 = CANopen DS301 V4.02 / 10-30 V DC		

Ta kontakt med oss for pris og leveringstid for din variant.

TEKNISKE DATA

Akseldiameter maks	10 mm
Akseldiameter min	6 mm
Givertype	Absoluttkodet
Housing diameter	58 mm
IP-klasse	IP65, IP67
Matespenning DC maks.	30 V DC
Matespenning DC min.	10 V DC
Montering	Aksel
Temperaturområde fra	-40 °C
Temperaturområde til	80 °C
Tilkobling	Kabel, M12-kontakt, M23-kontakt
Utgang	CANopen
Versjon	Singleturn



Bus terminal cover with terminal box (type of connection 1)

Direction	OUT					IN				
	CAN_Ground	CAN_Low (+)	CAN_High (+)	DV power supply	+5V power supply	DV power supply	+5V power supply	CAN_Low (-)	CAN_High (-)	CAN_Ground
Abbreviation	CG	CL	CH	G.V	+V	D.V	+V	CL	CH	CG

Cable connection (type of connection A)

Direction	IN				
	DV power supply	+5V power supply	CAN_Low (-)	CAN_High (-)	CAN_Ground
Abbreviation	D.V	+V	CL	CH	CG
Cable colour	Blk	Brn	Yl	Grn	Gr



Bus in and out M23

Connector M23 (type of connection B) or M12 (type of connector E)

Direction	IN				
	DV power supply	+5V power supply	CAN_Low (-)	CAN_High (-)	CAN_Ground
Abbreviation	D.V	+V	CL	CH	CG
M23 PIN assignment	10	12	2	7	3
M12 PIN assignment	3	2	5	4	1



Bus out



Bus in

Bus terminal cover with Connectors 2 x M12 (type of connector 2, F or J)

Direction	OUT						IN					
	CAN_Ground	CAN_Low (-)	CAN_High (+)	DV power supply	+5V power supply	+5V power supply	DV power supply	+5V power supply	CAN_Low (-)	CAN_High (+)	CAN_Ground	
Abbreviation	3	2	7	10	12	10	12	2	7	3		
M23 PIN assignment	3	2	7	10	12	10	12	2	7	3		
M12 PIN assignment	1	5	4	3	2	3	2	5	4	1		