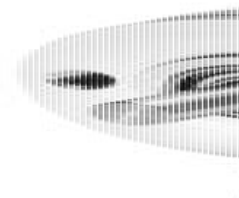


2400 / 2420

2400.1122.0050

Push/Pull, radial kabel, 5-24 VDC, 50p/r

- Husdiameter Ø24 mm
- 4 til 1024 pulser / omdr
- IP50/IP64/IP65
- Push/Pull eller TTL / RS422
- Hullaksel / aksel



PRODUKTBESKRIVELSE

Modell 2400/2420 er en serie for industrielle bruksområder med trange rom eller der giveren må ha lav vekt. Modellene 2400/2420 har en såkalt "Push-Pull"-utgang som betyr at den kan kobles til en inngang som enten er PNP eller NPN. Utgangssignalene er A, B, 0. I tillegg har de inverterte signaler som skal kobles til innganger tilpasset for støydemping.

Da disse produktene ofte har en kritisk funksjon og kan variere fra forespørsel til forespørsel viser vi ingen komplette artikkelnummer. Vi vil gjerne først diskutere applikasjonen din for å kunne velge rett modell og beste alternativ.

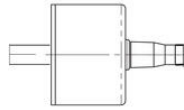
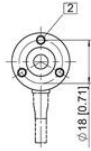
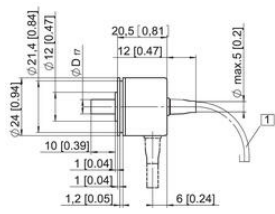
Bestillingsnøkkel		
Akselversjon	2400.ABCD.E	
Ⓐ Flens	Ⓒ Utgangsalt./Matespenning	Ⓔ Pulser per omdr
1 = ∅24 mm 2 = ∅28 mm 3 = ∅30 mm	1 = Push-Pull (uten invertert signal) / 5-24 V DC 2 = Push-Pull (invertert signal) / 5-24 V DC 3 = Push-Pull (uten invertert signal) / 8-30 V DC 4 = Push-Pull (invertert signal) / 8-30 V DC	4, 6, 8, 10, 16, 20, 25, 36, 40, 50, 60, 80, 100, 120, 125, 180, 200, 250, 300, 360, 400, 500, 512, 1000, 1024 Eks. 360 pulser = 0360
Ⓑ Aksel (∅xL)	Ⓓ Kontakt-type	
1 = ∅4x10 mm 2 = ∅6x10 mm 3 = ∅5x10 mm, flat 4 = ∅1/4"x10 mm, flat 6 = ∅6x10 mm, flat	1 = Akselkabel, 2 m PVC A = Akselkabel, spesial-lengde PVC* 2 = Radialkabel, 2 m PVC B = Radialkabel spesial-lengde PVC* * 3, 5, 8, 10, 15 m nøkkelforlengelse. XXXX=lengden i dm Ex. 2400.122A.1024.0030 (for kabel-lengde 3 m)	

Bestillingsnøkkel		
Hullaksel-versjon	2420.ABCD.E	
Ⓐ Flens	Ⓒ Utgangsalt./Matespenning	Ⓔ Pulser per omdr

1 = \varnothing 24 mm	1 = Push-Pull (uten invertert signal) / 5-24 V DC 2 = Push-Pull (invertert signal) / 5-24 V DC 3 = Push-Pull (uten invertert signal) / 8-30 V DC 4 = Push-Pull (invertert signal) / 8-30 V DC	4, 6, 8, 10, 16, 20, 25, 36, 40, 50, 60, 80, 100, 120, 125, 180, 200, 250, 300, 360, 400, 500, 512, 1000, 1024 Eks. 360 pulser = 0360
ⓑ Hullaksel (maks dybde 14 mm)	ⓓ Kontakt-type	
1 = \varnothing 4 mm 2 = \varnothing 6 mm	1 = Akselkabel, 2 m PVC A = Akselkabel, spesial-lengde PVC* 2 = Radialkabel, 2 m PVC B = Radialkabel spesial-lengde PVC* * 3, 5, 8, 10, 15 m nøkkelforlengelse. XXXX = lengden i dm Eks. 2420.122A.1024.0030 (for kabel-lengde 3 m)	

TEKNISKE DATA

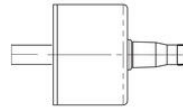
Akseldiameter	4 mm
Givertype	Inkrementell
Housing diametre	24 mm
IP-klasse	IP50
Matespenning DC maks.	30 V DC
Matespenning DC min.	5 V DC
Montering	Aksel
Pulstall maks	5000
Temperaturområde fra	-20 °C
Temperaturområde til	85 °C
Tilkobling	Kabel
Utgang	Push/Pull
Versjon	Multiturn



- Brun
- Vit
- Grön
- Gul
- Grå
- Rosa
- Blå
- Röd

+UB manöverspänning
0V manöverspänning

Var noga med att **ALLTID** isolera
 oanslända kablar innan givaren
 spännsätts.



- Brun
- Vit
- Grön
- Gul
- Grå
- Rosa
- Blå
- Röd

+UB manöverspänning
0V manöverspänning

Var noga med att **ALLTID** isolera
 oanslända kablar innan givaren
 spännsätts.