

SMART-VS PLUS

Smartkamera basert på maskinlæring

SMARTVSPL5150WHO
Smart-VS PLUS 20imgs

- Enkel Innlæring
- Autofokus, 20ms responstid
- Rød sikte-LED
- IP67
- Tar maksimalt 20 bilder for å lese "good, no good"



PRODUKTBESKRIVELSE

Datalogic har utviklet en ny sensor som vil forenkle bruken av kamera i produksjonen.

Smart-VS er utviklet for alle typer brukere og installatører, og programmeres enkelt ved å trykke på en knapp akkurat som en fotocelle. Ingen visjonsverktøy er nødvendig for programmering eller visning.

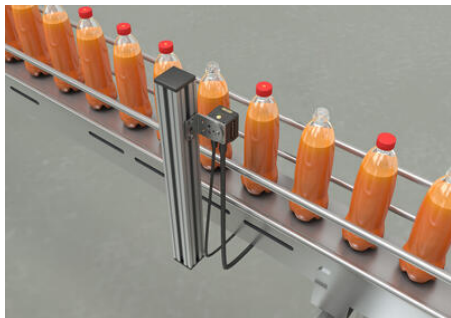
Smart-VS bruker kunstig intelligens og maskinlæringsalgoritme som Datalogic har utviklet selv.

Smart-VS er også utstyrt for Ethernet-kommunikasjon og et brukervennlig WEB Server Graphic User Interface (GUI) som er lett tilgjengelig via en standard nettleser.

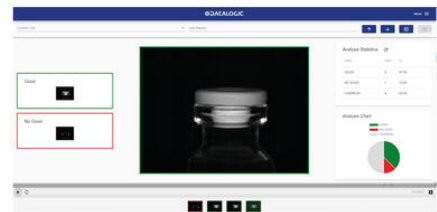
TEKNISKE DATA

Dimensjon (mm)	78 x 47 x 38
Distanse maks.	150 mm
Distanse min.	50 mm
IP-klasse	IP65, IP67
Kommunikasjonsgrensesnitt	Ethernet 10/100Mbit/s
Materiale	Aluminium
Matespenning	10-30 V DC
Oppbevaringstemperatur fra	-20 °C
Oppbevaringstemperatur til	70 °C
Responstid	20 ms
Strømforbruk	4,2 W

Synsvinkel	19°
Temperaturområde fra	-10 °C
Temperaturområde til	50 °C
Utgang	NPN, PNP, Push/Pull
Vekt	173 g

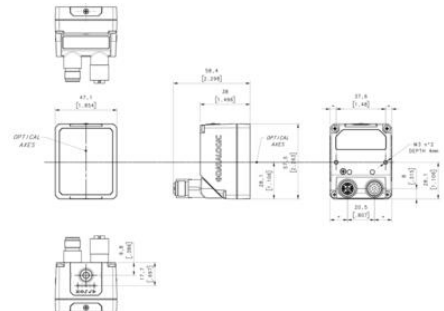
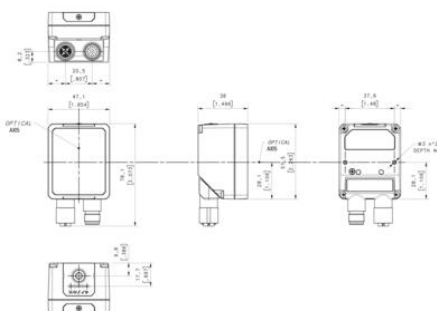


Application name	Solved cases (OK / NOT OK)	
Check label presence		
Cap orientation		
Cap presence		
Check printing on label		



Application name

Check label presence		
Cap orientation		
Cap presence		
Check printing on label		



Pin	Name	Color	Function
1	VCC	Maroon	Power supply input voltage +
2	GNND	Blue	Power supply input voltage -
Connector case Chassis			
4	I1A	Yellow	I1A Trigger Input A (Polarity Insensitive)
5	I1B	Pink	I1B Trigger Input B (Polarity Insensitive)
13	I2A	White/Green	I2A Remote Teach A (Polarity Insensitive)
3	I2B	White	I2B Remote Teach B (Polarity Insensitive)
9	DI+	Red	Data Valid PP
8	DI-	Grey	GOOD Output PP
14	DI*	Yellow/Brown	NO-GOOD Output PP



Pin	Name	Function
1	TX+	Transmit data (positive pin)
2	TX-	Transmit data (negative pin)
3	RX+	Receive data (positive pin)
4	RX-	Receive data (negative pin)
5	nc	Not Connected
6	nc	Not Connected
7	nc	Not Connected
8	nc	Not Connected

