



## PID REGULATOR

Max Vu

MV-160M-ARO-021U0  
Temperaturregulator 48x48 mm, logikk/rele, 110-240V  
AC

- Panelmontert
- PT100, termoelement, 4-20 mA, 0-10 V mm
- 48 x 48 mm hull
- 2 eller 3 utganger



### PRODUKTBESKRIVELSE

**Serie MAXVU har et stort og tydelig display. Sifferhøyde er hele 18 mm for erverdi og 10 mm for b rverdi. Den har kraftig lysintensitet og displayet synes ogs  bra fra siden og i omgivelser med sterkt lys.**

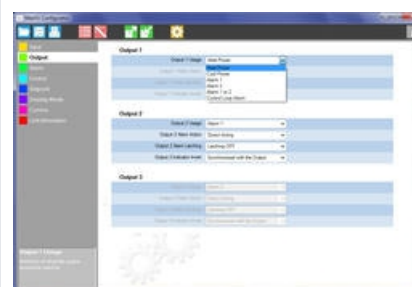
Dette er en enkel regulator for typiske standard applikasjoner f.eks. for varme styringer der enkel programmering i kombinasjon med en lav pris er det man s ker. Grunnprogrameringen har produsenten sett mye p  og det tar mindre enn et minutt   stille inn de vanligste start-parameterne.

Max Vu finnes med to eller tre utganger som kan kombineres med rele der man styrer en kontaktor eller magnetventil, logikk utgang der man styrer statiske releer.



Det finnes ogs  en software der man kan gj re alle instillinger mer oversiktlig og lagre for kommende behov. Dette er anvendelig for serieproduksjon.

Panelst rrelse er 48x48 mm,



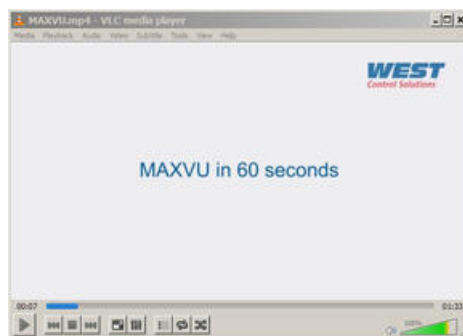
MAXVU kan brukes i applikasjoner som pakkemaskiner, ovner, plastmaskiner, gummimaskiner og generelle varmestyringer.

Kort beskrivelse:

- Universell innsignal: termoelement, PT100, 4-20 mA/0-10 V m.fl.
- To eller tre utganger; rele eller logikk
- Flere alarmfunksjoner, med eller uten l sing
- Forenkler programmering – ti oppstart trinn
- Timerfunksjon; startforsinkelse
- Programmeres med tre knapper eller programvare
- Kompakt format – kun 67 mm bak panelet
- IP 65 i front

Presentasjonsvideo

Programmeringseksempel



## Programvare

[Last ned her](#)

I en oversiktlig programvare kan man gjøre alle instillinger som kan lagres eller skrives ut for kommende behov, noe som er anvendelig i serieproduksjon eller for dokumentasjon til senere bruk.

Man går trinnvis gjennom de ulike bildene som ligger sortert etter funksjon, hver funksjon har drop-down-menyer.

Det finnes en "Set-up-wizard" hvor man får ytterligere hjelp. f.eks. med innkobling mm.

Se eksempel på skjermbildene nedenfor under tekniske illustrasjoner.

## TEKNISKE DATA

### INNGANGSDATA

Innsignal	PT100, 3-leder, Termoel. J,K,N,R,S,T,L,B,C, 4-20 mA, 0-10 V
Sample	4 g / sekund
Kalibrering	$\pm 0,25$ % av full skala $\pm 1$ °C
Digital innsignal	Nei

### UTGANGSDATA

Utgang	Logik (SSR), 1x Relé
Releutgang	2 A, 250 V AC, resistiv last
Reléfunksjon	Sluttende eller brytende (programmerbar)
Logikkutgang	>10 V DC @ 20 mA (ikke isolert fra inngang og annen SSR-utgang)

### DISPLAY & FUNKSJON

Antall siffer	4
Høyde på siffer	18 mm / 10,2 mm
Display viser	0,0 eller 0
Indikering	Rød LED

Type av regulering	PID eller on/off (Termostat funk.)
Alarm	Over, under, band-alarm

## MEKANISK DATA

Montering	Panelmontering
Panelstørrelse	48x48 mm
IP-klasse front	IP65
Materiale kapsling	Polykarbonat
Vekt	80 g

## GENERELL DATA

Matespenning	110-240 V AC
Frekvens	50-60 Hz
Galvanisk isolasjon	Mellom manøverspenning og inngang/utgang
Temperaturtoleranse hus til	55 °C
Oppbevaringstemperatur fra	-20 °C
Oppbevaringstemperatur til	80 °C
Fukttålighet	20 % - 95 % Rh, ikke kondenserende
Godkjenninger	CE, CSA, EMC, UL

