

EM4

88981103
 em4 Local PLS B26 24V DC

- Lokal, 3G eller Ethernet
- Mulighet for Modbus
- 26 I/O, utbyggbar opptil 46 I/O
- SMS, epost eller FTP



PRODUKTBESKRIVELSE

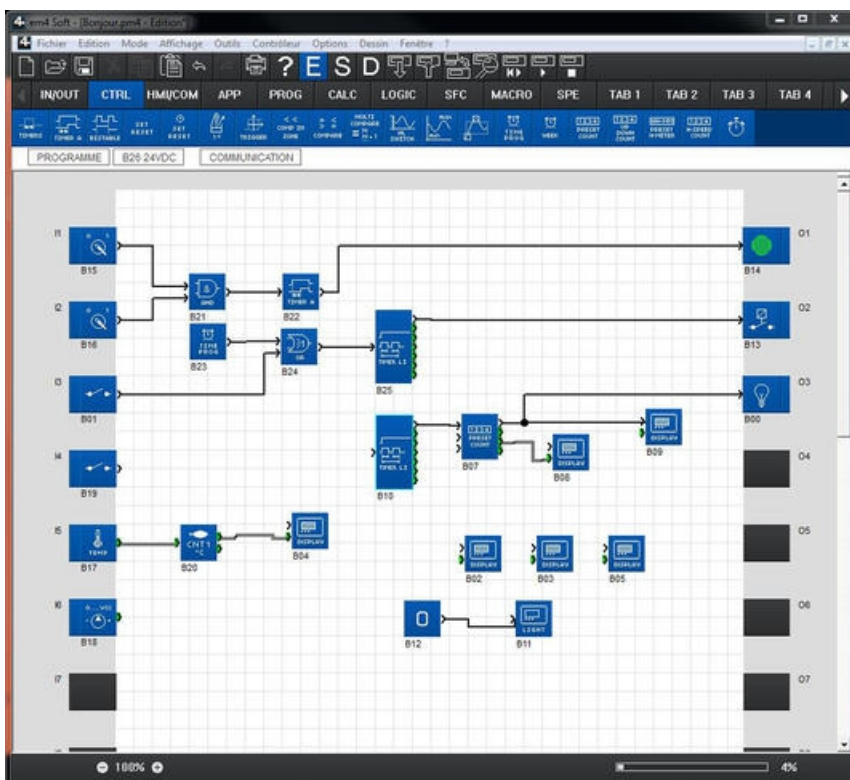
- Meget kompakt nanoPLS som er enkel å programmere
- Lokal nanoPLS med mulighet for Modbus
- 26 I/O, utbyggbar opptil 46 I/O

Crouzet kompletterer nå sitt sortiment med sin helt utviklede nano-PLS em4. em4 gir muligheten til å styre og overvåke mer avanserte systemer enn Millennium 3.

em4 har opptil 4 stk innganger for høyhastighetsregning og kan håndtere analoge signaler, både 0-10 V og 4-20 mA. em4 har 16 innganger og 10 utganger. Opptil to ekspansjonsmoduler kan tilkobles for å øke antall inn- og utganger. Maksimalt antall innganger er da 28 derav 24 stk som kan være analoge. Maksimalt antall utganger er 18 stk. Interface for Modbus RS485 Slave som tilvalg.

em4 soft

em4 programmeres med funksjonsblokkdiagram (FBD) via softwaren em4 soft på PC. I softwaren finnes bla. Ferdige funksjonsblokker for å sende alarm eller loggfiler, noe som gjør det meget enkelt og konfigurere disse funksjonene.





- Med em4 local har du en nanoPLS som er perfekt til overvåke og styre applikasjoner/anlegg lokalt eller via Modbus
- Spar tid og penger i designet av din maskin ved hjelp av markedets mest intuitive grafiske funksjonsblokker.
- Mål med høy nøyaktighet med konfigurerbare analoge innganger (inkludert 4-20 mA)
- Integreres enkelt i deres maskin, velg blant våre tre design.
- Oppdater og gjør forandringer enkelt i livssyklusen på produktet.

TEKNISKE DATA

GENERELLE DATA

| | |
|--|--|
| Antall innganger | 16 |
| Antall utganger | 10 |
| Matespenning | 24 V DC |
| Ekspanderbar | Ja |
| Display | Ja |
| Minne for data | 2 k octets |
| Programmeringsmetode | Funksjonsblokk/SFC |
| Programminne | Flash |
| Programstørrelse | FBC normalt 1000 blokk |
| Realtidsklokke | Ja |
| Tellehastighet | Opp til 60 kHz |
| Måleområde analoge innganger | 0-10 V DC, 0-24 V DC, 0-20mA |
| Tilslagsspenning logisk høyt signal DC-innganger | 15 V |
| Fraslagsspenning logisk lavt signal DC-innganger | 9 V |
| Utgangstype | 2 stk. transistorutganger/PWM, 8 stk. reléutganger |
| Statisk- / PWM-utgang | 2stk. Utgang O1 og O2 |
| Brytespenning maks. | 250 V AC |

ØVRIG TEKNISK DATA

| | |
|--------|----------|
| Bredde | 124,6 mm |
|--------|----------|

| | |
|-----------------------------|-----------|
| Dybde | 60,6 mm |
| Høyde | 90 mm |
| Temperaturområde fra | -20 °C |
| Temperaturområde til | 60 °C |
| Godkjenninger | CE, cULus |

