

MINIATYR AKTUATOR

Serie L12

L12-10-50-12-S
Actuator-L12-10-50-12-S



- 22 - 80Nm
- 10 - 100mm slaglengde
- 6 - 12V / 6,5 - 25mm/s hastighet

PRODUKTBESKRIVELSE

Actuonix sin L-serie miniatyraktuatorer er fleksible, tilpasningsdyktige og kompakte.

L12 er en komplett miniatyraktuator med sofistikert posisjonskontroll gjennom endebryter, posisjonstilbakemelding via potensiometer, integrert styring eller via RC-servo.

L12-S-serien: Endebrytere

S-varianten har endebrytere som slår av strømmen når aktuatorens slaglengde når 0,5 mm fra slutten av slaget. Endebryterne er ikke flyttbare.

Når spenning tilføres motorpinnene (1 og 2), kjøres miniatyraktuatoren ut. Hvis du snur polariteten, trekker du inn miniatyraktuatoren.

L12-P-serien: Posisjonstilbakemelding via potensiometer

P-varianten har ingen innebygd styreenhet, men gir et analogt posisjonstilbakemeldingssignal som kan mates inn i en ekstern styreenhet. Når spenning tilføres motorpinnene (3 og 4), kjøres miniatyraktuatoren ut. Hvis du snur polariteten, trekker du inn miniatyraktuatoren.

L12-I-serien: Integrert styring

Varianten har en innebygd programvarebasert digital posisjonskontrollenhet. Kontrolleren er ikke brukerprogrammerbar. Så snart miniatyraktuatoren mottar strøm vil den skanne etter et inngangssignal, så snart den finner et signal vil miniatyraktuatoren selvkonfigurere til riktig grensesnittmodus.

0-5V grensesnittmodus: Miniatyraktuatoren kan styres med et batteri og et potensiometer for å signalisere ønsket posisjon til miniatyraktuatoren

4-20 mA grensesnittmodus: Kompatibel med PLS-enheter som vanligvis brukes i industrielle kontrollapplikasjoner

RC Servo Interface Mode: Dette er en standard hobbyfjernkontroll med digitalt servogrensesnitt (CMOS-logikk)

PWM-modus: Denne modusen lar miniatyraktuatoren styres ved hjelp av en enkelt digital utgangspinne fra en ekstern mikrokontroller.

L12-R-serien: RC lineær servo

R-varianten er en direkte erstatning for standard hobby servoer.

TEKNISKE DATA

Dragkraft maks.	22 N
-----------------	------

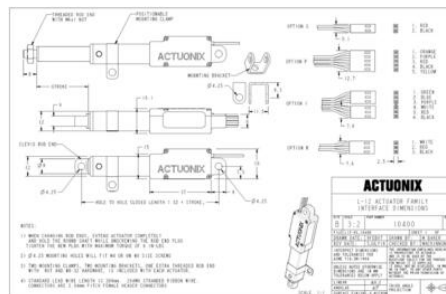
Driftsyklus	20 %
IP-klasse	IP54
Lydnivå	55 dB
Matespenning	12 V DC
Nominell hastighet, ubelastet	25 mm/s
Selvlåsing	12 N
Slaglengde	10 mm
Temperaturområde fra	-10 °C
Temperaturområde til	50 °C
Trykkraft maks.	22 N
Utvexling	50:1
Vekt	28 g

L12-SS-GG-VV-C

feature

Options

SS: Stroke Length	10, 30, 50, 100
GG: Gear reduction ratio (refer to load curves above)	50, 100, 210 (lower ratios are faster but push less force, and vice versa)
VV: Voltage	6, 12 (DC volts)
C: Controller	S Limit Switches P Potentiometer Feedback I Integrated Controller R RC Servo Integrated Controller



L12-SS-GG-VV-C

feature

Options

SS: Stroke Length	10, 30, 50, 100
GG: Gear reduction ratio (refer to load curves above)	50, 100, 210 (lower ratios are faster but push less force, and vice versa)
VV: Voltage	6, 12 (DC volts)
C: Controller	S Limit Switches P Potentiometer Feedback I Integrated Controller R RC Servo Integrated Controller

