

**KRYOGENVENTILER 1/4" - 3/4"**

Serie 222

SCE222E002LT

Kryogenventil 2/2 NC 1/2" 230V AC 50Hz 16,7W  
Ø16mm messing

- Strømløst stengt
- Mediatemperatur -196 °C til +90 °C
- Arbeidstrykk 0-9 bar
- Hus i messing



## PRODUKTBESKRIVELSE

**TEKNISKE DATA**

## TRYKK/TILKOBLING

Funksjon 1	2/2
Funksjon 2	Normalt stengt
Tilkobling	1/2" BSP
Gjennomløp	16 mm
Temperaturområde fra	-20 °C
Temperaturområde til	50 °C
Vekt	1,1 kg

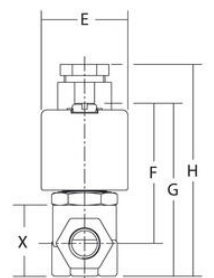
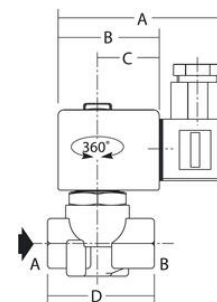
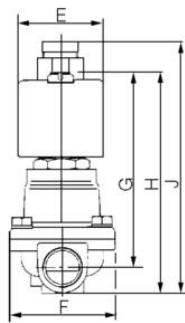
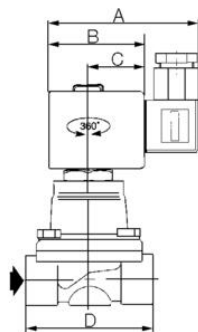
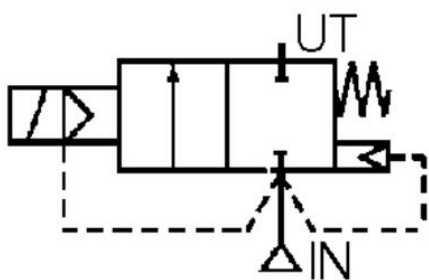
## DIFF. TRYKK / FLOW

Differansetrykk luft maks.	9 bar
Differansetrykk maks.	9 bar
Differansetrykk min.	0 bar
Effektforbruk	16,7 W
Flow maks.	55 l/min
Flowfaktor/Flowkoeffisient	3,3

## GENERELL INFO

Materiale stempel	Messing
Materiale stempelstangtetning	PTFE
Materiale tetninger	PTFE
Materiale ventilhus	Messing
Mediaterperatur fra	-196 °C
Mediaterperatur til	90 °C
Medie	Kryogene Væsker
IP-klasse	IP65
Responstid fraslag	100 ms
Responstid tilslag	75 ms
Spenning AC	230 V
Materiale fjær	Rustfritt stål
Materiale kortslutningsring	Kobber
Materiale stempel	Rustfritt stål
Materiale sete	Messing
Montering	Stående, Vertikal

Type ventil	Magnetventil
Materiale stempelring	PTFE karbonfyldt



Ventil	A	B	C	D	E	F	G	H	J
SCE222E002LT	80	50	30	70	45	59	104	118	131
SCE222F003LT	80	50	30	70	45	59	108	124	137

