

**SERIE L182 & L282**

Servostyrt magnetventil

L182B01ZB12A1

Magnetventil 2/2 NC 3/8" 230V/50-60

- G3/8" - G1"
- NO / NC funksjon
- 0,35-16 bar
- Messing



## PRODUKTBESKRIVELSE

**TEKNISKE DATA**

## TRYKK/TILKOBLING

|                  |                |
|------------------|----------------|
| Funksjon 1       | 2/2            |
| Funksjon 2       | Normalt stengt |
| Trykk maks.      | 20 bar         |
| Tilkobling       | G3/8"          |
| Gjennomløp       | 13,5 mm        |
| Vekt             | 0,32 kg        |
| Viskositet maks. | 37 cSt         |

## DIFF. TRYKK / FLOW

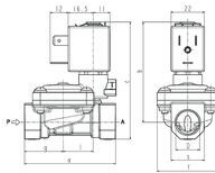
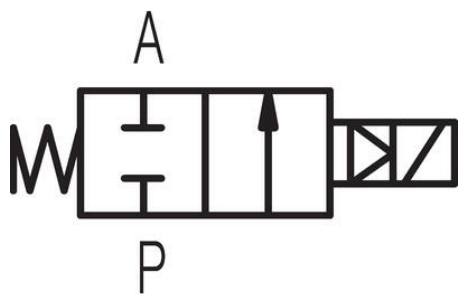
|                            |          |
|----------------------------|----------|
| Differansetrykk maks.      | 16 bar   |
| Differansetrykk min.       | 0,35 bar |
| Flowfaktor/Flowkoeffisient | 2,5      |

## GENERELL INFO

|                      |                  |
|----------------------|------------------|
| Elektrisk tilkobling | DIN B Ind. 43650 |
| Effekt               | 4 W              |
| Materiale tetninger  | NBR              |
| Materiale ventilhus  | Messing          |

|                             |                         |
|-----------------------------|-------------------------|
| Mediateperatur fra          | -10 °C                  |
| Mediateperatur til          | 90 °C                   |
| IP-klasse                   | IP67                    |
| Responstid fraslagn         | 670 ms                  |
| Responstid tilslagn         | 70 ms                   |
| Spennng AC                  | 230 V                   |
| Materiale kortslutningsring | Kobber                  |
| Materiale membran           | NBR                     |
| Materiale stempel           | Rustfritt stål          |
| Materiale spole             | PET                     |
| Materiale sete              | Messing                 |
| Materiale interne deler     | Messing, Rustfritt stål |

|                          |        |
|--------------------------|--------|
| Omgivelsestemperatur fra | -10 °C |
|--------------------------|--------|



|             | A   | B    | C   | F  | G    | L    | S  | Weight (kg) |
|-------------|-----|------|-----|----|------|------|----|-------------|
| L182801-3/8 | 60  | 66   | 77  | 40 | 25.5 | 20   | 22 | 0.32        |
| L182801-1/2 | 66  | 68   | 82  | 40 | 29   | 30   | 27 | 0.38        |
| L182801-3/4 | 79  | 72.5 | 89  | 50 | 35.5 | 24.5 | 33 | 0.52        |
| L180801-1   | 100 | 85   | 106 | 71 | 45   | 28   | 42 | 1.08        |