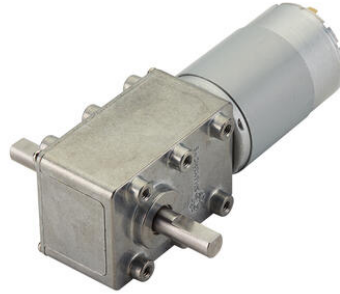


WG-40GM

40 mm DC-motor med snekkegir

WG-40GM011/50
WG-40GM TYPE 01 1:50

- Kompakt byggemål
- Pulsgiver som tilbehør
- Flere motorvarianter

**PRODUKTBESKRIVELSE**

Kompakt motor med snekkegir med en bredde på 40 mm.

Motor og snekkegir i metall.

Pulsgiver med én eller to kanaler og ulike alternativer for pulser per omdreining.

Kombinasjonen brukes ofte i miniatyrstyr, medisinske applikasjoner og måleinstrumenter.

TEKNISKE DATA

Hastighet nominell	103 omdr/min
IP-klasse	IP40
Matespenning	12 V DC
Motor med gir	Ja
Nominelt moment	0,1964