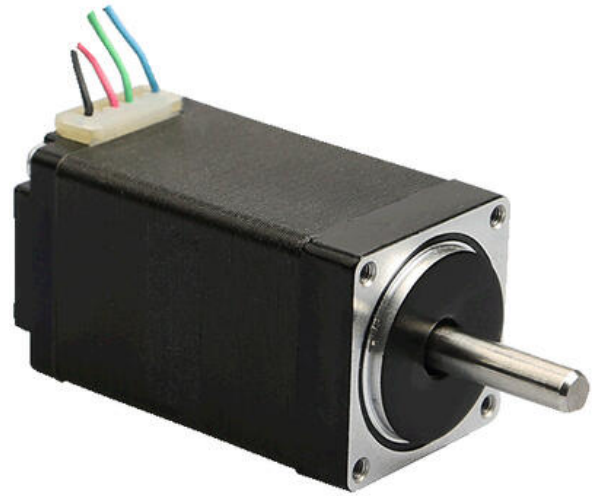


## STEPPER MOTOR 35CM

2-fase hybrid steppermotor

35CM015  
Steppermotor

- NEMA 14
- Høy ytelse
- Lav varmeutvikling og lavt støynivå



### PRODUKT BESKRIVELSE

Steppermotorserien CM består av open loop-motorer med høy ytelse og bredt bruksområde. Motorstørrelsene finnes fra NEMA 8 til NEMA 34, og CM-serien tilbyr høyere moment, lavere varmeutvikling og bedre kjørestabilitet sammenlignet med de fleste andre steppermotorene på markedet.

### TEKNISKE DATA

<b>Fasestrøm</b>	2 A
<b>Grader pr. stepp</b>	1,8 °
<b>Holdemoment</b>	0,15
<b>Induktans</b>	1,3 mH
<b>Lengde</b>	31 mm
<b>Resistans</b>	0,8 Ω