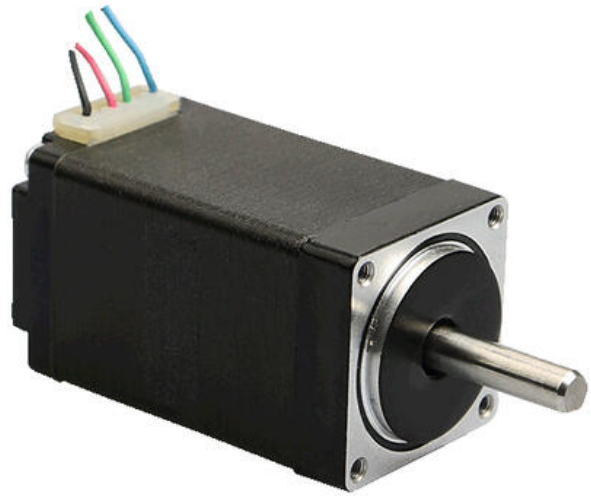


STEPPER MOTOR 28CM

2-fase hybrid steppermotor

28CM006
Steppermotor

- NEMA 11
- Høy ytelse
- Lav varmeutvikling og lavt støynivå



PRODUKT BESKRIVELSE

Steppermotorserien CM består av open loop-motorer med høy ytelse og bredt bruksområde. Motorstørrelsene finnes fra NEMA 8 til NEMA 34, og CM-serien tilbyr høyere moment, lavere varmeutvikling og bedre kjørestabilitet sammenlignet med de fleste andre steppermotorene på markedet.

TEKNISKE DATA

Fasestrøm	1,2 A
Grader pr. stepp	1,8 °
Holdemoment	0,06
Induktans	1 mH
Lengde	32 mm
Resistans	1,4 Ω