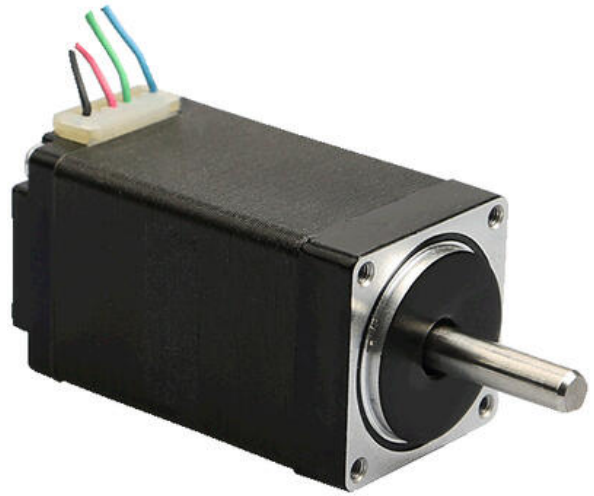


STEPPER MOTOR 20CM

2-fase hybrid steppermotor

20CM003
Steppermotor

- NEMA 8
- Høy presisjon
- Lav varmeutvikling og lavt støynivå



PRODUKT BESKRIVELSE

Steppermotor 20CM er en NEMA 8-motor med høy presisjon, lav varmeutvikling og stillegående drift. Perfekt for prosjekter med krav til nøyaktighet.

TEKNISKE DATA

Fasestrøm	0,6 A
Grader pr. stepp	1,8 °
Holdemoment	0,03
Induktans	2,6 mH
Lengde	33 mm
Resistans	5,7 Ω