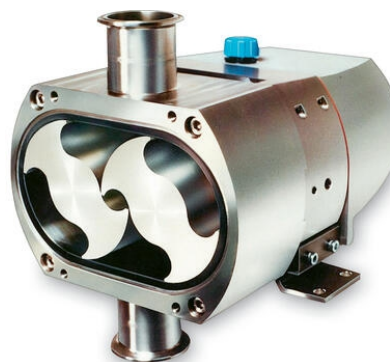


PACKO LU

Lobepumpe EHEDG

LU420-1282EZCERT-T
Pumpe Ultima høyeffektiv 1"

- Flow 1,0 - 684 l/min
- Trykk maks. 20 bar
- Sertifisert 3A, FDA samt EHEDG



PRODUKT BESKRIVELSE

Lobepumpe seriene Packo LU og Packo55 er konstruert etter et ekstremt høyt hygienisk standard. Det gjør dem spesielt egnet for meget krevende håndtering av næringsmidler, legemidler, kosmetikk og kjemiske produkter. Alle deler som kommer i kontakt med mediet er konstruert med tanke på ekstremt rene og glatte overflater. Dette innebærer at pumpene alltid kan holdes ultrarent.

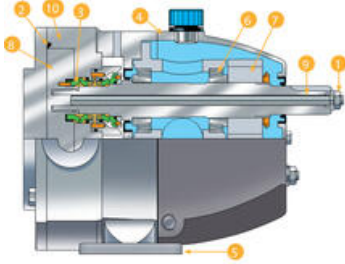
Packo LU er selvsugende, gir et jevnt og puseringsfritt flow, har gode trykkegenskaper, pumper med full kapasitet i begge retninger, klarer høye viskositeter, er meget skånsomme mot mediet. Kan pumpe skjøre faste partikler uten å knuse dem.

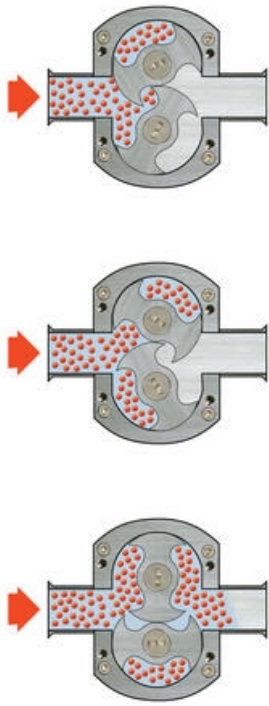
Pumpene er meget robuste med kraftige aksler og lagringer. Lobene roterer med meget fine toleranser, uten å komme i kontakt med hverandre eller med pumpekammeret. Dette gjør at pumpingen er skånsom og slitasjet er minimert. Om man velger akseltetning med spyling tåler pumpene tørrkjøring.

Packo LU har lavt lydnivå, noe som bidrar til et bedre arbeidsmiljø.

Lobepumper er helt volumetriske. Det vil si at hver omdreining på pumpeakselen gir alltid et bestemt volum.

Volumetrisk effektivitet vil tape seg når mediet lekker tilbake fra trykksiden til sugesiden ved så kalt tilbakelekkasje. Mengden av tilbakelekkasje påvirkes av mediens viskositet, størrelsen på toleransene samt differensialtrykket i pumpen.

| | Bruksområder |
|-------------------------------------------------------------------------------------|----------------------------------------------------------------------------------------------------------------------------------------------------------------------------------------------------------------------------------------------------------------------------------------------------------------------------------------------------------------------------------------------------------------------------------------------------------------------------------------------------------------------------------------------------------------------------------------------------------------------------------------------------------------------------------------------------------------------------------------------------------------------------------------------------------------------------------------------------------------------------------------------------------------------------------|
|  | <p>Meieriprodukter: Melk, yoghurt, fløte, myse, løpe, skummet melk, smør, kesam, smelteost m.m.</p> <p>Drikker: Fruktjuice, sider, vin, flytende sukker, glykose, sprit, ekstrakt, essenser m.m.</p> <p>Næringsmidler: Sjokolade, fruktmos, barnemat, supper, sauser, farse, vegetabiliske oljer, deiger, syltetøy, eggprodukter, sirup, fond, ketchup, sennep, godterimasse, glasur, majones, dressinger</p> <p>Personhygiene: Såpe, sjampo, balsam, tannkrem, gel, kremer, lotion, kosmetikk</p> <p>Kjemisk industri: Farge, løsningsmidler, oljetilsetninger, polymerer, lim, blekk, gelatin</p> <p>Legemiddel- Medisin og bioteknikk: Ultrafiltrering, proteintråder, blod, plasma, enzymer, overflatebehandling, alkohol, pelletpresser, næringsstoffer, pillemasse. Ultima og 55-serie er for høyere hygienekrav, herunder EHEDG, USP class VI, m.m.</p> |



TEKNISKE DATA

| | |
|------------------------|-------------------------|
| Flow | 12,3 |
| Flow maks. | 123 l/min |
| Lobetyp | Yx-lobe |
| Materiale akseltetning | Kiselkarbid/Kiselkarbid |
| Materiale elastomerer | EPDM |
| Materiale girhus | Rustfritt stål |
| Materiale lober | SS316L |
| Materiale lokk | SS316L |
| Materiale pumpehus | SS316L |
| Overflate finish | 0,5 µm Ra |
| Partikkelstørrelse | 10 mm |
| Speed max | 1000 omdr/min |
| Størrelse innløp | 25 mm, 38 mm |
| Temperaturområde fra | -30 °C |
| Temperaturområde til | 95 °C |
| Tettningsstype | Enkel mekanisk |
| Tilkobling | Tri-clamp |

| | |
|------------------------|------------|
| Trykk maks. | 5 bar |
| Viskositet maks | 1000000 cP |