

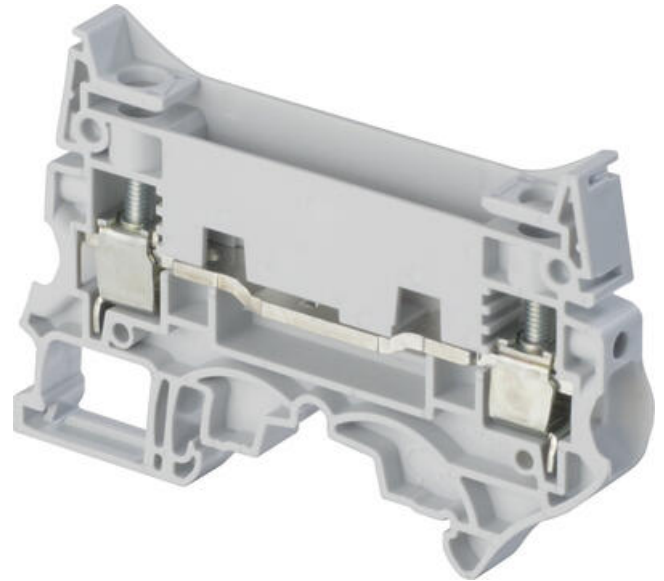
## SKRUKLEMME

ZS10-R1

1SNK508011R0000

ZS10-R1 Rekkeklemme 0,5-10mm<sup>2</sup> Grå

- 10 mm<sup>2</sup>
- 57 A
- 8 mm bred ikke fraskillbar



## PRODUKTBESKRIVELSE

Skruklemmen ZS10-R1 klarer opp till 10 mm<sup>2</sup> kabelareal og monteres på TS35-skinne.

### Test- og måleklemme



### Sikker måling

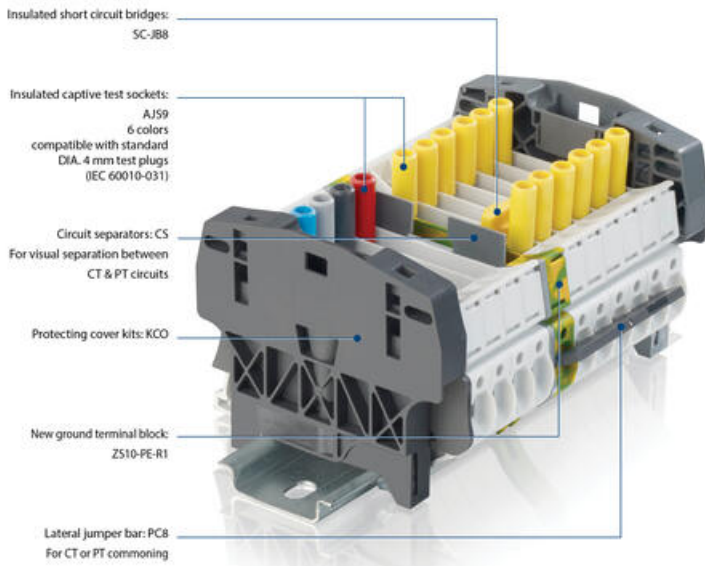
Den nye serien ZS10-ST test- og måleplint drar nytte av vår lange erfaring innen elektrisk kraftapplikasjoner og fordelene til SNK-klemmen når det gjelder design, vanlig tilbehør og merking.

### Teknisk:

- 10 mm<sup>2</sup> 6 AWG
- 6 mm<sup>2</sup> 10 AWG med hylse
- 50 A (IEC) 53 A (UL)
- Globale godkjenninger



Stol på det smarte designet

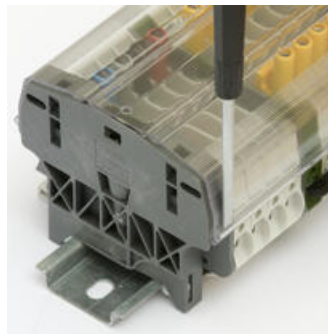


**Garantert tilgang kun for autoriserte operatører**

Beskyttelsesdeksel er permanent forseglet med tetning eller kabelbånd.  
Beskyttelsesdekslet er spesialdesignet for å lette montering og demontering.

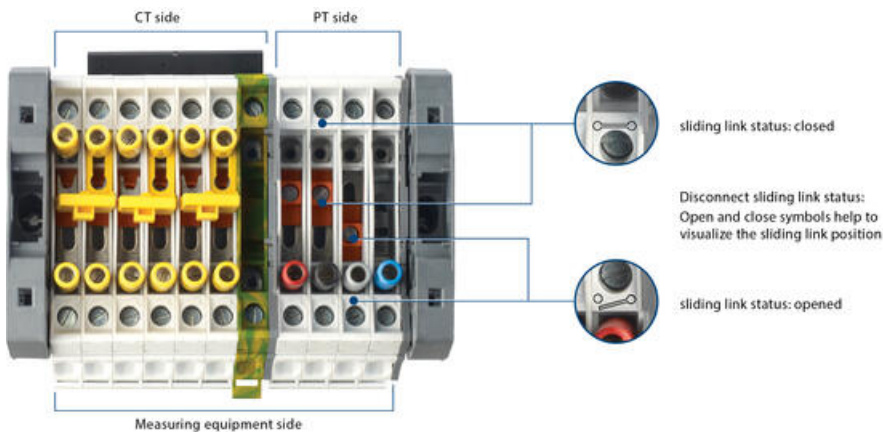
Montering med beskyttelsesdeksel

Hull og senter guide



Lukking med strips / kabelbånd

enkel demontering ved bruk av skrutrekker / meisel





#### Kortslutt CT-kretsen trygt og enkelt

1. Enkel håndtering med skrutrekker (DIA 3,5 mm)
2. Kortslutningsposisjon sikret med testhylse (AJS9) tett
3. Designet for å holde kortslutningsplaten i klemmen i åpen posisjon

## TEKNISKE DATA

Antall tilkoblinger	2
Avisoleringslengde	13
Bredde	8
Dybde	80,7
Farge	Grå
Forpakkingsstørrelse	25
Godkjenninger	BV, CB, CE, CSA, Gost R, RoHS, USR
Høyde	53,5
IP-klasse	IP20
Merkespenning CSA	300
Merkespenning IEC	630
Merkespenning UL	300
Merkestrøm CSA	62 A
Merkestrøm IEC	57 A
Merkestrøm UL	62 A
Nominelt tverrsnitt CSA	6
Nominelt tverrsnitt IEC	10 mm <sup>2</sup>
Nominelt tverrsnitt UL	6
Skrutrekker	3,5
Støtspenning	8000
Tiltrekkingmoment maks.	1,6
Tiltrekkingmoment min.	1
Tverrsnitt enleder IEC maks.	10 mm <sup>2</sup>
Tverrsnitt enleder IEC min.	0,5 mm <sup>2</sup>
Tverrsnitt enleder UL maks.	6
Tverrsnitt enleder UL min.	24

<b>Tverrsnitt flerleder IEC maks.</b>	10 mm <sup>2</sup>
<b>Tverrsnitt flerleder IEC min.</b>	0,5 mm <sup>2</sup>
<b>Tverrsnitt med isolert endehylse IEC maks.</b>	6 mm <sup>2</sup>
<b>Tverrsnitt med isolert endehylse IEC min.</b>	0,5 mm <sup>2</sup>
<b>Tverrsnitt med uisolert endehylse IEC maks.</b>	10 mm <sup>2</sup>
<b>Tverrsnitt med uisolert endehylse IEC min.</b>	0,5 mm <sup>2</sup>

