

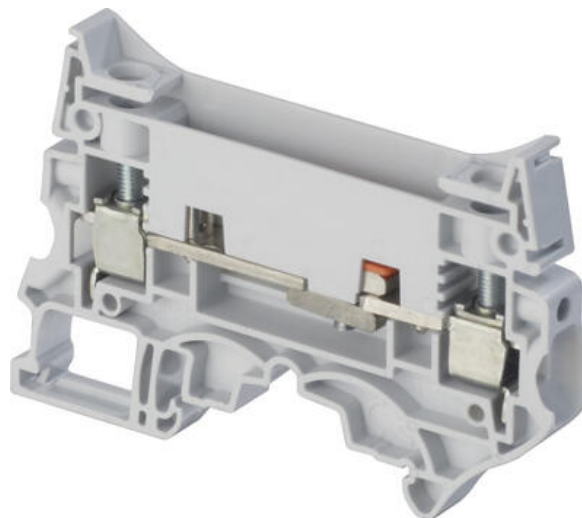
SKILLEKLEMME - SKRU

ZS10-ST-1

1SNK508312R0000

ZS10-ST-1 Skilleklemme 0,5-10mm²

- 10 mm² / 50 A
- 8 mm bred
- Monteres på TS35-skinne



PRODUKTBESKRIVELSE

Rekkeklemme ZS10-ST-1 klarer opptil 10 mm² kabelareal og monteres på TS35-skinne.

Test- og måleklemme

	<p>Sikker måling</p> <p>Den nye serien ZS10-ST-1 test- og måleklemme drar nytte av vår lange erfaring innen elektrisk kraftapplikasjoner og fordelene til SNK-terminalen når det gjelder design, vanlig tilbehør og merking.</p> <p>Teknisk:</p> <ul style="list-style-type: none"> • 10 mm² 6 AWG • 6 mm² 10 AWG med hylse • 50 A (IEC) 53 A (UL) • Global godkjenning
--	--

Stol på det smarte designet

		<p>Garantert tilgang kun for autoriserte operatører</p> <p>Beskyttelsesdeksel er permanent forseglet med tetning eller kabelbånd/strips.</p> <p>Beskyttelsesdekslet er spesialdesignet for å lette montering og demontering.</p>
Montering med beskyttelsesdeksel	Hull og senter guide	
Lukking med kabelbånd / strips	Enkel demontering med skrutrekker	

	<p>Kortslutt CT-kretser trygt og enkelt</p> <ol style="list-style-type: none"> 1. Enkel håndtering med en skrutrekker (DIA 3,5 mm) 2. Kortslutningsposisjon sikret med testhylse (AJS9) tett 3. Designet for å holde kortslutningsplaten i rekkeklemmen i åpen posisjon
--	--

TEKNISKE DATA

Antall tilkoblinger	2 pc
Avisoleringslengde	13 mm
Bredde	8 mm
Dybde	80,7 mm
Farge	Grå
Forpakkingsstørrelse	25 pc
Godkjenninger	BV, CB, CE, CSA, Gost R, RoHS, UL
Høyde	53,5 mm
IP-klasse	IP20
Materiale	Polyamid
Merkespenning CSA	300 V
Merkespenning IEC	630 V
Merkespenning UL	300 V
Merkestrøm CSA	53 A
Merkestrøm IEC	50 A
Merkestrøm UL	53 A
Miljøklasse	3
Nominelt tversnitt CSA	6 AWG
Nominelt tversnitt IEC	10 mm ²
Nominelt tversnitt UL	6 AWG
Skrutrekker	3,5 Ø mm
Støtspenning	8000 V
Tiltrekkingsmoment fraskilleren maks.	0,6
Tiltrekkingsmoment fraskilleren min.	0,4
Tiltrekkingsmoment maks.	1,6
Tiltrekkingsmoment min.	1
Tverrsnitt enleder IEC maks.	10 mm ²
Tverrsnitt enleder IEC min.	0,5 mm ²
Tverrsnitt enleder UL maks.	6 AWG
Tverrsnitt enleder UL min.	24 AWG

Tverrsnitt flerleder IEC maks.	10 mm ²
Tverrsnitt flerleder IEC min.	0,5 mm ²
Tverrsnitt med isolert endehylse IEC maks.	6 mm ²
Tverrsnitt med isolert endehylse IEC min.	0,5 mm ²
Tverrsnitt med uisolert endehylse IEC maks.	10 mm ²
Tverrsnitt med uisolert endehylse IEC min.	0,5 mm ²
Vekt	32 g

