

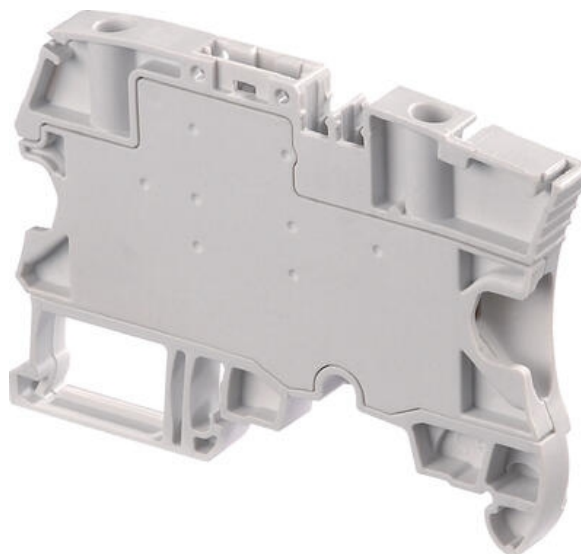
**SKILLEKLEMME - SKRU**

ZS4-SP-R1....

1SNK506314R0000

ZS4-SP-T2-R1 Skilleklemme med plugg test 2 mm

- 2,5 mm<sup>2</sup> / 18 A
- 6 mm bred lukket klemme
- Laskbar
- Fraskillbar med plugg

**PRODUKTBESKRIVELSE**Skilleklemme ZS4-SP-R1..klarar opptil 4 mm<sup>2</sup> kabelareal og kan moteres på TS35-skinne.**TEKNISKE DATA**

<b>Farge</b>	Grå
<b>Forpakkingsstørrelse</b>	50 pc
<b>Godkjenninger</b>	CE, CSA, Gost R, RoHS, USR CNR
<b>IP-klasse</b>	IP20
<b>Merkespenning CSA</b>	150 V
<b>Merkespenning IEC</b>	400 V
<b>Merkespenning UL</b>	150 V
<b>Merkestrøm CSA</b>	20 A
<b>Merkestrøm IEC</b>	18 A
<b>Merkestrøm UL</b>	20 A
<b>Nominelt tverrsnitt CSA</b>	10 AWG
<b>Nominelt tverrsnitt IEC</b>	2,5 mm <sup>2</sup>
<b>Nominelt tverrsnitt UL</b>	10 AWG
<b>Tiltrekkingsmoment maks.</b>	0,7
<b>Tiltrekkingsmoment min.</b>	0,5
<b>Tverrsnitt enleder IEC maks.</b>	4 mm <sup>2</sup>

Tverrsnitt enleder IEC min.	0,2 mm <sup>2</sup>
Tverrsnitt enleder UL maks.	10 AWG
Tverrsnitt enleder UL min.	24 AWG
Tverrsnitt flerleder IEC maks.	24 mm <sup>2</sup>
Tverrsnitt flerleder IEC min.	0,2 mm <sup>2</sup>
Tverrsnitt med isolert endehylse IEC maks.	4 mm <sup>2</sup>
Tverrsnitt med isolert endehylse IEC min.	0,22 mm <sup>2</sup>
Tverrsnitt med uisolert endehylse IEC maks.	4 mm <sup>2</sup>
Tverrsnitt med uisolert endehylse IEC min.	0,22 mm <sup>2</sup>

