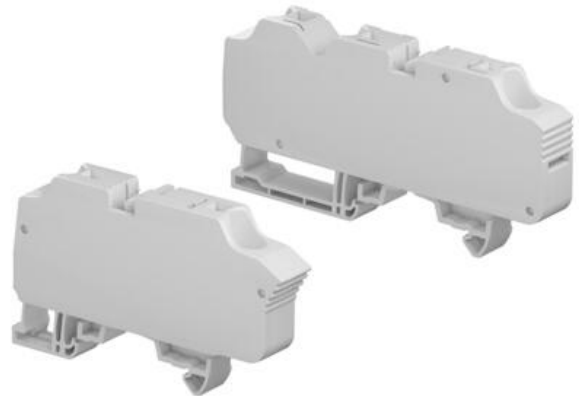


## PI-FJÆRKLEMME FOR SOLPANEL APPLIKASJONER

1SNK710063R0000  
ZK10-PV

- 1500 V DC (IEC) og 1000 V DC (UL)
- 2 og 3 tilkoblinger
- Endeplate med lukket plint



### PRODUKTBESKRIVELSE

Dette produktet er spesial konstruert for solkraftverk med høy spenning.

Den har en forhåndsmontert endeplate og har et forbedret design for å øke krypeavstanden.

En kompakt løsning, kun 2mm tykkere enn standard produkt. Man kan bruke JB12- lasker for å koble sammen flere klemmer.

### TEKNISKE DATA

<b>Antall tilkoblinger</b>	2 pc
<b>Bredde</b>	12 mm
<b>Dybde</b>	82,5 mm
<b>Farge</b>	Grå
<b>Forpakkingsstørrelse</b>	20 pc
<b>Godkjenninger</b>	CB, CE, CSA, cUL, EAC, IEC, RoHS, UL
<b>Høyde</b>	49 mm
<b>Merkespenning IEC</b>	1000 V
<b>Merkestrøm IEC</b>	57 A
<b>Nominelt tverrsnitt IEC</b>	10 mm <sup>2</sup>
<b>Tverrsnitt enleder IEC maks.</b>	16 mm <sup>2</sup>
<b>Tverrsnitt enleder IEC min.</b>	0,5 mm <sup>2</sup>
<b>Tverrsnitt flerleder IEC maks.</b>	10 mm <sup>2</sup>
<b>Tverrsnitt flerleder IEC min.</b>	0,5 mm <sup>2</sup>
<b>Tverrsnitt med isolert endehylse IEC maks.</b>	10 mm <sup>2</sup>
<b>Tverrsnitt med isolert endehylse IEC min.</b>	0,5 mm <sup>2</sup>
<b>Tverrsnitt med uisolert endehylse IEC maks.</b>	10 mm <sup>2</sup>

Tverrsnitt med uisolert endehylse IEC min.

0,5 mm<sup>2</sup>

