

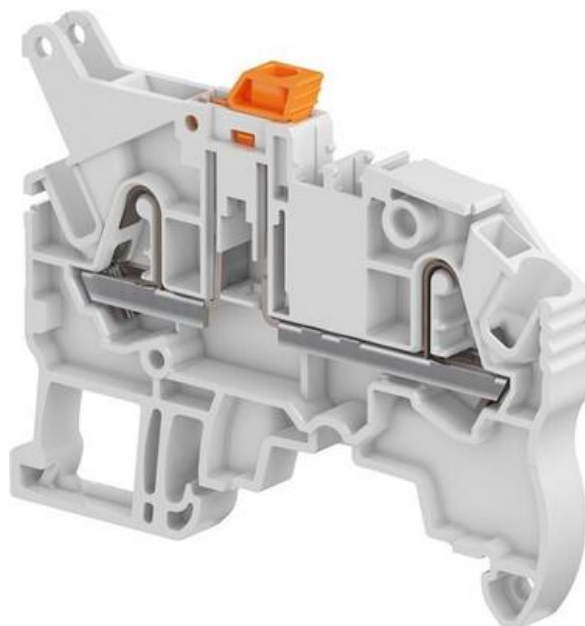
**SKILLEKLEMME - PI/FJÆR**

ZK2,5/5-S-R1

1SNK706310R0000

ZK2,5-S-R1 PI-Fjær Skilleklemme 0,5-2,5mm<sup>2</sup>

- 2,5 mm<sup>2</sup> / 20 A
- Push-In / Fjærtilkobling
- 2 tilkoblinger

**PRODUKTBESKRIVELSE**

Klemmen er utført i polyamid og har merkespenning opptil 630 V samt merkestrøm på 20 A. Den er IP20-klassifisert for beskyttelse mot utilsiktet berøring og oppfyller internasjonale godkjenninger som CB, CE, CSA og RoHS. Med avisoleringslengde på 11 mm og anbefalt skrutrekkerstørrelse 3,5 mm er installasjonen rask og enkel. Fargekoding i grått og oransje gir tydelig identifikasjon ved montering.

**TEKNISKE DATA**

<b>Antall tilkoblinger</b>	2 pc
<b>Avisoleringslengde</b>	11 mm
<b>Bredde</b>	6 mm
<b>Dybde</b>	63,1 mm
<b>Farge</b>	Grå, Oransje
<b>Forpakkingsstørrelse</b>	50 pc
<b>Godkjenninger</b>	CB, CE, CSA, Gost R, RoHS, USR CNR
<b>Høyde</b>	55,4 mm
<b>IP-klasse</b>	IP20
<b>Materiale</b>	Polyamid
<b>Merkespenning CSA</b>	300 V
<b>Merkespenning IEC</b>	630 V
<b>Merkespenning UL</b>	300 V
<b>Merkestrøm CSA</b>	20 A

<b>Merkestrøm IEC</b>	20 A
<b>Merkestrøm UL</b>	20 A
<b>Nominelt tversnitt CSA</b>	12 AWG
<b>Nominelt tversnitt IEC</b>	2,5 mm <sup>2</sup>
<b>Nominelt tversnitt UL</b>	12 AWG
<b>Skrutrekker</b>	3,5 Ø mm
<b>Støtspenning</b>	6000 V
<b>Tversnitt enleder IEC maks.</b>	4 mm <sup>2</sup>
<b>Tversnitt enleder IEC min.</b>	0,2 mm <sup>2</sup>
<b>Tversnitt enleder UL maks.</b>	12 AWG
<b>Tversnitt enleder UL min.</b>	26 AWG
<b>Tversnitt flerleder IEC maks.</b>	2,5 mm <sup>2</sup>
<b>Tversnitt flerleder IEC min.</b>	0,22 mm <sup>2</sup>
<b>Tversnitt med isolert endehylse IEC maks.</b>	2,5 mm <sup>2</sup>
<b>Tversnitt med isolert endehylse IEC min.</b>	0,22 mm <sup>2</sup>
<b>Tversnitt med uisolert endehylse IEC maks.</b>	2,5 mm <sup>2</sup>
<b>Tversnitt med uisolert endehylse IEC min.</b>	0,22 mm <sup>2</sup>