



## MULTITONE SIRENE SERIE A

874060405

ASS-P Sirene 103dB 8 toner 24V AC/DC

- IP 66
- Opp til 120 dB
- Opp til 63 toner avhengig av modell
- Kan kombineres med lampe Serie Q
- ASML Multi-tone sirene for tøffere miljøer som har syrefaste skruer og belagt elektronikk



### PRODUKTBESKRIVELSE

Robuste og kraftige sirener egnet for industri, prosess, brannalarm, marine osv. Med opp til 63 forskjellige toner, inkludert flere internasjonale standarder, har man et varslingsprodukt for flere applikasjoner. Sirenene kan monteres rett på vegg eller tak og har kablinggang i bunn og side. Sirenene har tre alarmsteg som er mulig å switche eksternt, samt auto-synkronisering ved bruk av flere sirener. Sirener i serie A kan kombineres med andre enheter fra serie A og Q.

### TEKNISKE DATA

<b>Antall toner</b>	8 pc
<b>Diameter</b>	94 mm
<b>Farge hus</b>	Rød
<b>IK-klasse</b>	9
<b>IP-klasse</b>	IP66
<b>Koblingsklemme</b>	2,5 mm <sup>2</sup>
<b>Lydnivå maks.</b>	108 dB
<b>Lydregulering</b>	Ja
<b>Matespenning</b>	24 V
<b>Matespenning AC/DC maks.</b>	26,4 V
<b>Matespenning AC/DC min.</b>	21,6 V
<b>Montering</b>	Uavhengig
<b>Nominell strøm maks.</b>	0,1 A
<b>Nominell strøm min.</b>	0,1 A

<b>Temperaturområde fra</b>	-30 °C
<b>Temperaturområde til</b>	60 °C
<b>Tonfrekvens maks.</b>	4600 Hz
<b>Tonfrekvens min.</b>	500 Hz
<b>Vekt</b>	300 g



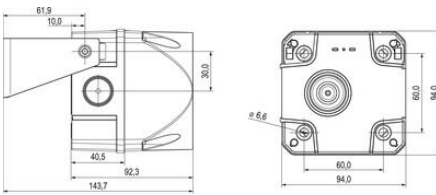
The sound pressure decreases by 6 dB when doubling the distance; the following distance table is to be seen as indication, as also factors like tone type, wind speed, wind direction, humidity, weather conditions etc. do influence the sound pressure level.

Distance (m)	Sound pressure dB (A)																					
1	65	70	75	80	85	90	92	94	96	98	100	102	104	106	108	110	112	114	116	118	120	
2	59	64	69	74	79	84	88	90	92	94	96	98	100	102	104	106	108	110	112	114	116	118
3	55	60	65	70	75	80	82	84	86	88	90	92	94	96	98	100	102	104	106	108	110	112
5	51	56	61	66	71	76	78	80	82	84	86	88	90	92	94	96	98	100	102	104	106	108
10	45	50	55	60	65	70	72	74	76	78	80	82	84	86	88	90	92	94	96	98	100	102
20	39	44	49	54	59	64	66	68	70	72	74	76	78	80	82	84	86	88	90	92	94	96
30	35	40	45	50	55	60	62	64	66	68	70	72	74	76	78	80	82	84	86	88	90	92
50	30	41	46	51	56	60	62	64	66	68	70	72	74	76	78	80	82	84	86	88	90	92
100	26	40	45	50	52	54	56	58	60	62	64	66	68	70	72	74	76	78	80	82	84	86
200	23	39	44	48	49	50	52	54	56	58	60	62	64	66	68	70	72	74	76	78	80	82
500	20	36	40	42	44	46	48	49	50	52	54	56	58	60	62	64	66	68	70	72	74	76

The sound pressure decreases by 6 dB when doubling the distance

	A	B	C	D	E	F	G	H	I	J	K	L	M	N	O
Size 2	143	95	10	32	50	36,5	81,5	11,5	131,5	86,8	91	131,8	91	131,8	6,5
Size 3	199	113	16	48	70	55	105,5	18,5	168,9	118,4	124	183,5	124	183,5	6,5
Size 4	243,3	140	25	70	100	63	133,3	16,8	216,9	146,6	157	228,4	157	228,4	6,5

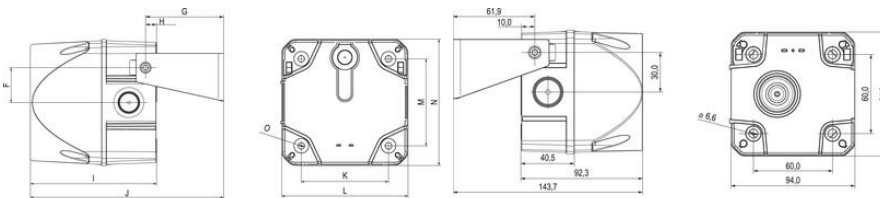
Measuring unit mm



The sound pressure decreases by 6 dB when doubling the distance; the following distance table is to be seen as indication, as also factors like tone type, wind speed, wind direction, humidity, weather conditions etc. do influence the sound pressure level.

Distance (m)	Sound pressure dB (A)																					
1	65	70	75	80	85	90	92	94	96	98	100	102	104	106	108	110	112	114	116	118	120	
2	59	64	69	74	79	84	88	90	92	94	96	98	100	102	104	106	108	110	112	114	116	118
3	55	60	65	70	75	80	82	84	86	88	90	92	94	96	98	100	102	104	106	108	110	112
5	51	56	61	66	71	76	78	80	82	84	86	88	90	92	94	96	98	100	102	104	106	108
10	45	50	55	60	65	70	72	74	76	78	80	82	84	86	88	90	92	94	96	98	100	102
20	39	44	49	54	59	64	66	68	70	72	74	76	78	80	82	84	86	88	90	92	94	96
30	35	40	45	50	55	60	62	64	66	68	70	72	74	76	78	80	82	84	86	88	90	92
50	30	41	46	51	56	60	62	64	66	68	70	72	74	76	78	80	82	84	86	88	90	92
100	26	40	45	50	52	54	56	58	60	62	64	66	68	70	72	74	76	78	80	82	84	86
200	23	39	44	48	49	50	52	54	56	58	60	62	64	66	68	70	72	74	76	78	80	82
500	20	36	40	42	44	46	48	49	50	52	54	56	58	60	62	64	66	68	70	72	74	76

The sound pressure decreases by 6 dB when doubling the distance



	A	B	C	D	E	F	G	H	I	J	K	L	M	N	O
Size 2	143	95	10	32	50	36,5	81,5	11,5	131,5	86,8	91	131,8	91	131,8	6,5
Size 3	199	113	16	48	70	55	105,5	18,5	168,9	118,4	124	183,5	124	183,5	6,5
Size 4	243,3	140	25	70	100	63	133,3	16,8	216,9	146,6	157	228,4	157	228,4	6,5

Measuring unit mm