

P43 ULTRALYDSENSOR MED DIGITALE UTGANGER

P43F4Y2D001360E
 P43 M18 Ultralyd 2xPNP 400mm kabel 2m

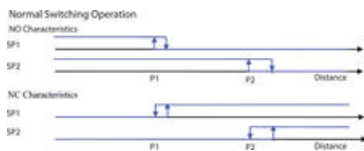


- Programmerbar
- To separate NO/NC
- Hysterese / Vindu
- 2m kabel

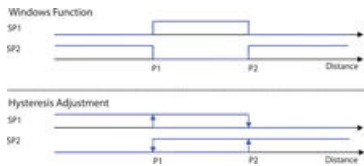
PRODUKTBESKRIVELSE

Teach In for P43F/T/O

Tre ulike funksjoner kan velges



Normalt sluttende/brytende funksjon

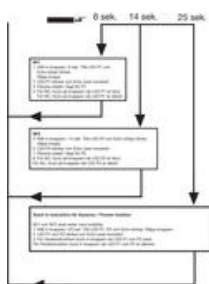


Vindu / Hysterese



Disse tre funksjonene kan programmeres via pinne 5 / rosa kabel eller med Teach In adapter.

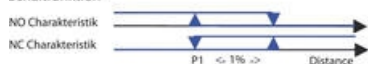
Flytskjema Teach In



Teach In for P43K/G

Tre ulike funksjoner kan velges

Schaltfunktion



Teach In instruksjon for normal funksjon NO/NC

1. Hold inne knappen i 8 sekunder til LED SP begynner å blinke. Slipp knappen.
2. LED SP blinker.
3. Plasser objektet i ønsket avstand for P1.
4. For NO, trykk på knappen når LED SP er tent. For NC, trykk på knappen når LED SP er slukket.

Hysteresis Adjustment



Hystereseffunksjon NO

1. Hold inne knappen i 8 sekunder til LED SP begynner å blinke 2Hz. Slipp knappen.
2. LED SP blinker.
3. Plasser objektet i ønsket avstand for P1. For NO, trykk på knappen når LED SP er tent.
4. Les inn P2. Hold inne knappen i 16 sekunder til LED SP blinker i 1 Hz. Slipp knappen.
5. LED blinker med ½ Hz.
6. Plasser objektet i ønsket avstand for P2.
7. Trykk på knappen når LED SP lyser.

TEKNISKE DATA

Distanse maks.	400 mm
Distanse min.	30 mm
Elektrisk tilkobling	Innstøpt kabel 2 m
Givertype	Ultralyd
IP-klasse	IP65
Materiale hus	PBT
Matespenning DC maks.	30 V DC
Matespenning DC min.	12 V DC
Temperaturområde fra	-20 °C
Temperaturområde til	70 °C
Utgangsstrøm maks.	0,5 A
Vekslingsfrekvens	15 Hz

