

REKTANGULÆR INDUKTIV SENSOR 28X16X11

650.2973.001

Induktiv giver 28x16x11 Plast Flush PNP NO

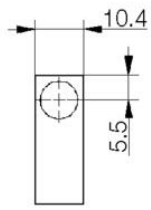
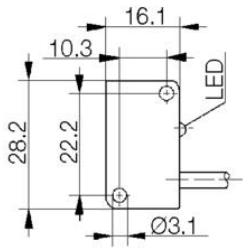
- Sn 2,0 mm
- Robust PBT plast
- M8-kontakt
- 2 meter kabel



PRODUKTBESKRIVELSE

TEKNISKE DATA

| | |
|----------------------|--------------------|
| Avkjenningsavstand | 2 mm |
| Elektrisk tilkobling | Innstøpt kabel 2 m |
| IP-klasse | IP67 |
| Last maks. | 200 mA |
| LED | Ja |
| Materiale hus | Plast |
| Montering | Innbyggbar |
| Spenning DC maks. | 30 V |
| Spenning DC min. | 10 V |
| Størrelse | 28x16x11 |
| Temperaturområde fra | -25 °C |
| Temperaturområde til | 70 °C |
| Type sensor | Induktiv |
| Utgang | PNP NO |



PNP - Proximity Switch

