

PIL P43 ULTRALYDSENSOR MED DIGITAL UTGANG

P43G4V2G001400E

P43 M12 Ultralyd 2xPNP 200mm M12-tilkobling



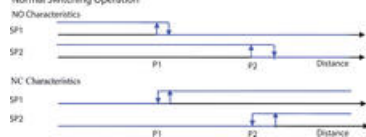
- Programmerbar rekkevidde
- 2 digitale utganger
- Programmerbar NO / NC / Hysterese
- M12-tilkobling

PRODUKTBESKRIVELSE

TEACH IN FOR P43F/T/O

Tre ulike funksjoner kan velges

Normal Switching Operation



Normalt sluttende/brytende funksjon

Windows Function



Hysteresis Adjustment



Vindu / Hysterese

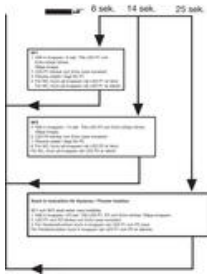
Echo P1 P2



Stift5

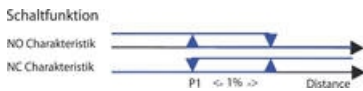
Disse tre funksjonene kan programmeres via pinne 5 / rosa kabel eller med Teach In adapter.

Flytskjema Teach In



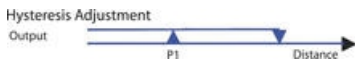
TEACH IN FOR P43K/G

Tre ulike funksjoner kan velges



Teach In instruksjon for normal funksjon NO/NC

1. Hold inne knappen i 8 sekunder til LED SP begynner å blinke. Slipp knappen.
2. LED SP blinker.
3. Plasser objektet i ønsket avstand for P1.
4. For NO, trykk på knappen når LED SP er tent. For NC, trykk på knappen når LED SP er slukket.



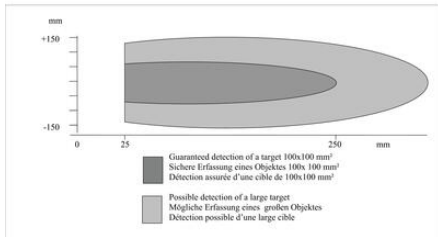
Hysteresefunksjon NO

1. Hold inne knappen i 8 sekunder til LED SP begynner å blinke 2Hz. Slipp knappen.
2. LED SP blinker.
3. Plasser objektet i ønsket avstand for P1. For NO, trykk på knappen når LED SP er tent.
4. Les inn P2. Hold inne knappen i 16 sekunder til LED SP blinker i 1 Hz. Slipp knappen.
5. LED blinker med 1/2 Hz.
6. Plasser objektet i ønsket avstand for P2.
7. Trykk på knappen når LED SP lyser.

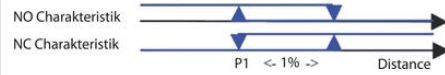
TEKNISKE DATA

Distanse maks.	200
Distanse min.	25
Elektrisk tilkobling	M12 4-polt kontakt
Givertype	Ultralyd
IP-klasse	IP65
Materiale hus	Rustfritt stål
Matespenning DC maks.	30

Matespenning DC min.	10
Oppløsning	0,25 mm
Temperaturområde fra	-20 °C
Temperaturområde til	70 °C
Utgangsstrøm maks.	0,1 A
Vekslingsfrekvens	25



Schaltfunktion



Hysteresis Adjustment

