

## VARMEELEMENT

Nye generasjon LTS 064

16501.0-00

Varmeelement PTC LP 165 60W 120-240V AC/DC



- 60-150 W
- Selvbegrensende PTC
- Lav overflate temperatur
- Loop design for effektivere spredning av varme

### PRODUKTBESKRIVELSE

Dette er en ny generasjon varmeelementer fra Stego med forbedret varmeeffekt. Med såkalt Loop design gir denne en mer effektiv spredning av varmen.

Det er 50 % raskere installasjonstid på grunn av hurtig tilkoblinger av kabel (trykk på knappen, sett inn kabelen, slipp knappen). Tilkoblinger taker 0,5-1,5 mm<sup>2</sup> flerleder kabel med endehylse og enleder kabel fra 0,5-2,5 mm<sup>2</sup>

Serien er også vibrasjonssikker for tøffe forhold, f.eks. høy vibrasjonspåvirkning i miljøer som transport eller vindkraft. Disse er også sertifisert for bruk i jernbaneindustrien og har godkjenninger for tog.

Driftsspenningen er 110-265V AC/DC

Varmeelementet bør alltid installeres sammen med en regulator (termostat og/eller hygrostat).

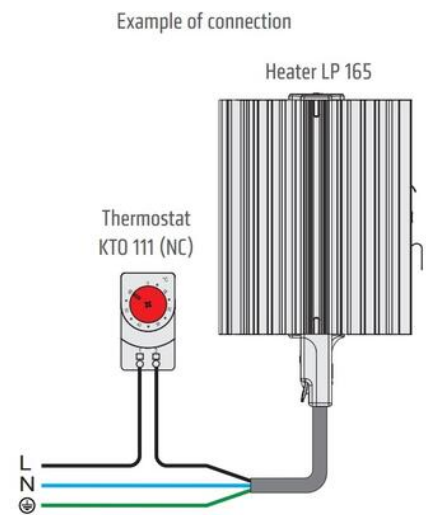
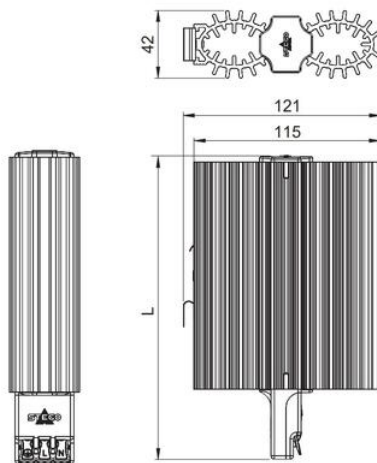
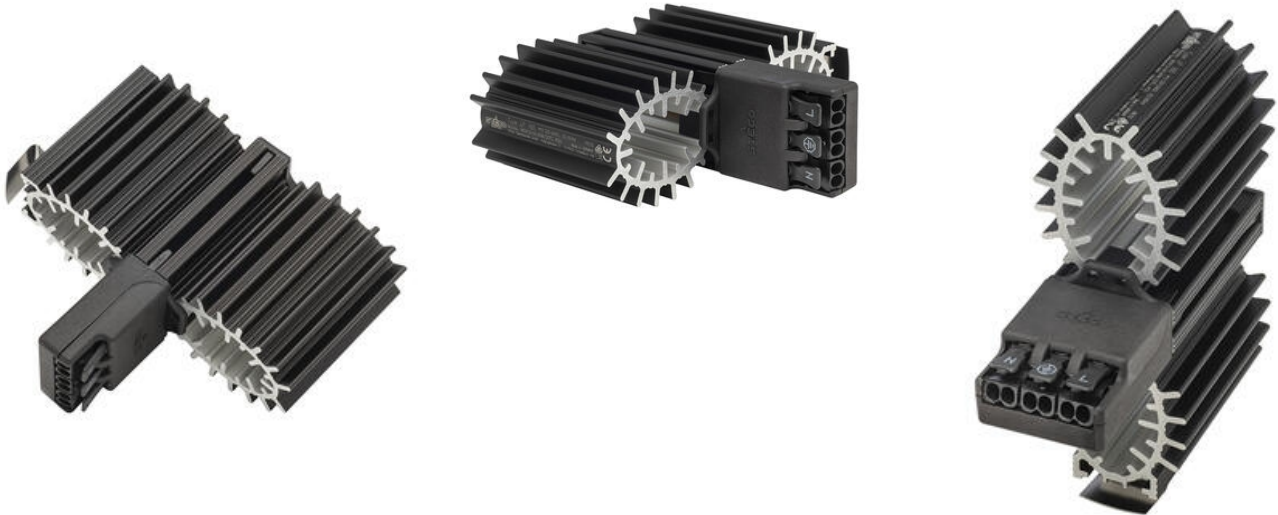
Det er anbefalt minimum 50 mm kjøleavstand på hver side, samt 100 mm over/under varmeelementet.

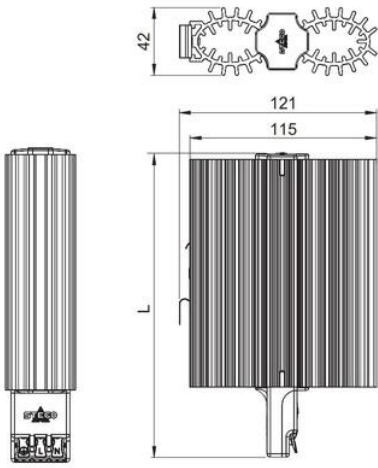
Temperaturen 50 mm over kan bli maks. 105 C. Rett over varmeelementet kan det maks. 145 C og selve elementet kan bli maks. 170 C

## TEKNISKE DATA

<b>Beskyttelsesklasse</b>	I (Jordet)
<b>Bredde</b>	42 mm
<b>Driftstemperatur</b>	-45°C ... +70°C
<b>Dybde</b>	121 mm
<b>Fuktighet drift</b>	<90% RH
<b>Fuktighet lagring</b>	<90% RH
<b>Godkjenninger</b>	RoHS 3, CE, UKCA, cRUus, EAC, UL E234324, VDE
<b>Høyde</b>	107 mm
<b>IP-klasse</b>	IP20
<b>Nominell spenning</b>	120-240 V AC/DC
<b>Oppbevaringstemperatur</b>	-45°C ... +70°C
<b>Sikring (treg)</b>	6 A

<b>Spenning maks.</b>	265 V ac/dc
<b>Spenning min.</b>	110 V ac/dc
<b>Startstrøm maks.</b>	4 A
<b>Varmeeffekt</b>	60 W
<b>Varmekropp</b>	Anodisert aluminium
<b>Vekt</b>	0,3 kg





Example of connection

