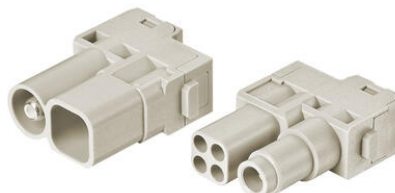


1/4-POL HYBRIDMODUL

Han ® 70 A Hybrid

09140052646

70A/16A Hanninnsats HAN Hybrid Modul

**Pushing Performance**
Since 1945

- 1-polt 70A / 4-polt 16A 1000V
- Aksial / Crimp tilkobling
- 6mm² - 16mm²

PRODUKTBESKRIVELSE

Han 70 A Hybrid modul er den siste modulen i HAN-Modular serien hvor du kan enkelt tilpasse din egen kontakt med det du behøver. Applikasjoner kan være der hvor de behøver både kraft og signaler i samme kontakt. Det finnes et stort utvalg av innsatser som kan kombineres som f.eks. kraft, signal, luft, RJ45, USB, Koax mm. HAN-Modular serien er konstant oppdatert med nye innsatser. Innsatsene passer i standard HAN B, HAN-Yellock og de nye HAN Eco husene.

Den 1-polte kontakten har aksial tilkobling av kabel og takler tversnitt fra 6 til 22 mm² (8-4 AWG). Aksialtilkobling innebærer at man benytter en 4 mm umbraconøkkel som stikkes inn forfra i kontaktene. Det er en konformet skrue som skrues inn i kabelaen og kordelene fordeler seg rundt den konformede skruen.

Den 4-polte kontakten har krimptilkobling og takler tversnitt 0.14 to 4 mm². Krimtilkobling innebærer et man benytter løse kontakter Han/hun som man setter fast i kontakten på med en krimpverktøy.

TEKNISKE DATA

Type	Hann
Antall poler	5
Antall modulplasser	1
Leder min.	6 mm ²
Leder maks.	16 mm ²
Merkestrøm	70 A
Merkespenning	1000 V
Temperaturområde fra	-40 °C
Temperaturområde til	125 °C