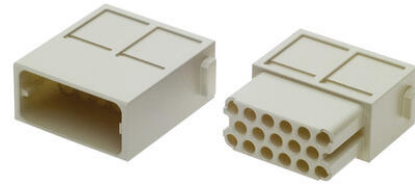


17-POLT MODUL 10A

Han ® DDD

09140173001

Hanninnsats HAN 17DDD Modular



Pushing Performance
Since 1945

- 10A, 150V
- Crimptilkobling
- 0,14mm² - 2,5mm²

PRODUKTBESKRIVELSE

En liten 17-polt kontakt til det modulkonstruerte systemet HAN Modular. Moduler der du selv velger hvordan kontakten skal utstyres. Kontakten har maks. 17 tilkoblinger, men du trenger ikke montere flere enn det antall som benyttes.

TEKNISKE DATA

Tilkobling	Crimp
Type	Hann
Antall poler	17
Antall modulplasser	1
Leder min.	0,14 mm ²
Leder maks.	2,5 mm ²
Merkestrøm	10 A
Merkespenning	150 V
Temperaturområde fra	-40 °C
Temperaturområde til	125 °C
Materiale innsats	Polykarbonat