

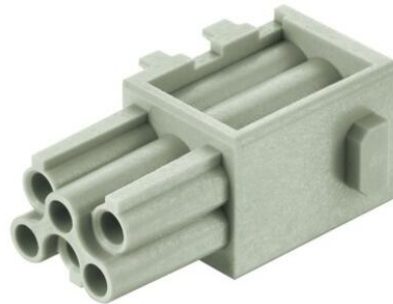
HAN® DOMINO DD

Han® Domino DD Cube

09149061001

Han Domino DD cube, crimp (M.1)

- 6-pol
- 10 A, 250V
- Crimptilkobling
- Kombineres med andre Domino varianter

**Pushing Performance**
Since 1945**PRODUKTBESKRIVELSE**

Dominobrikker har to separate firkanter, en dominomodul består av to byggeklosser eller "kuber".

Han-Modular® parringsflaten er delt i to. Resultatet er en nesten firkantet overflate hvor det er plass til enda større kontakter. Kubene støtter konfigurasjonen av tilpassede koblinger som er nøyaktig skreddersydd kravene til et design. Strøm, signal, data eller trykkluft samt hann- og hunnkontakter kan kombineres i én modul. Koblingsteknologien blir mindre og lettere, med plass til flere moduler inn i en kontakt.

TEKNISKE DATA

Tilkobling	Crimp
Type	Hann
Antall poler	6
Antall modulplasser	0,5
Modell	Han® Domino
Identifisering	Small tab
Leder min.	0,14 mm ²
Leder maks.	2,5 mm ²
Merkestrøm	10 A
Merkespenning	250 V
Materiale	Polykarbonat
Temperaturområde fra	-40 °C
Temperaturområde til	125 °C